

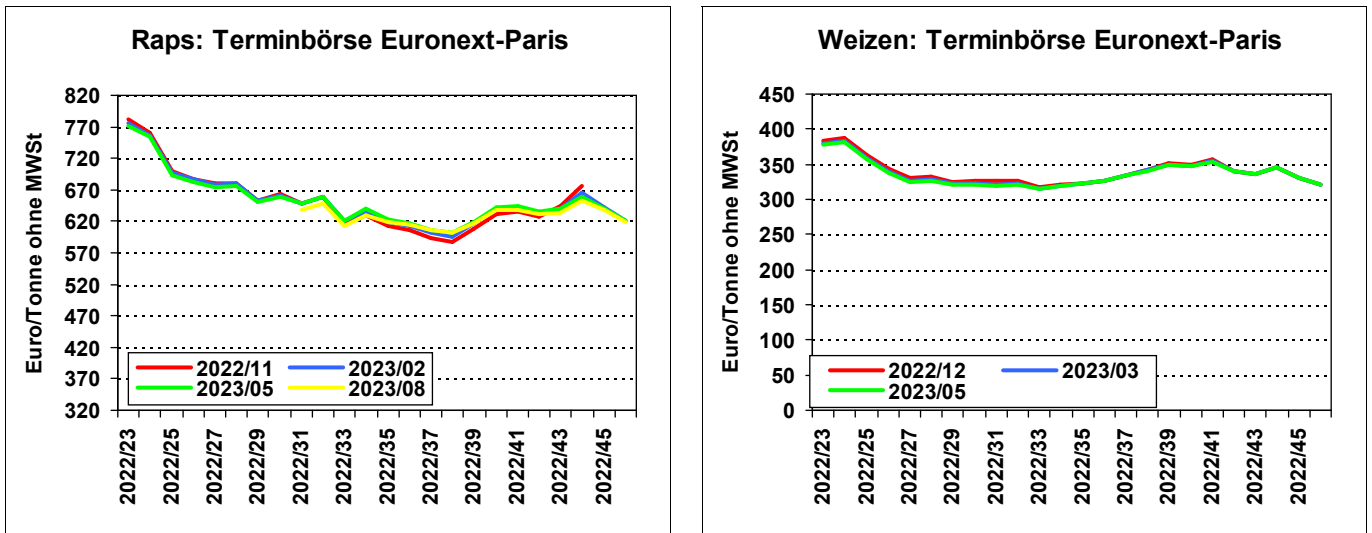


Corporate Agro System Hessen

Die Preise beruhen ausschließlich auf den Geschäftsabschlüssen der Landwirte, die zur geschlossenen Benutzergruppe (GBG) CASH gehören. Die Daten wurden durch den LLH sorgfältig verarbeitet. Die Bereitstellung der Preise erfolgt nach bestem Wissen und Gewissen, jedoch ohne Gewähr.

Nur für den internen Gebrauch in der GBG.
Eine Weitergabe an Dritte ist nicht statthaft.

CASH!-Preisspiegel 2022/18 vom 16. November 2022



Feldfrüchte CASH-Preise in Euro/Mengeneinheit (ME) ohne MWSt

Legende: B = Besatz %, FZ = Fallzahl sec, HL = Hektolitergewicht kg, ME = Mengeneinheit, Öl = Ölgehalt %, P = Proteingehalt %,

Produkt	Ernte	Woche	Menge	ME	Verpackun	Kaufart Monat	Parität	Preis €/ME
Hafer, Futter-	2022	2022/43	25,0 t		lose	V sofort	frei Landlager Zwischenhandel	Ø 280,00
Weizen B, Brot-	2022	2022/44	20,0 t		lose	V sofort	frei Landlager Zwischenhandel	Ø 300,00

Saatgut- und Pflanzgut

CASH-Preise in Euro/Mengeneinheit (ME) ohne MwSt, ZFM=Zwischenfruchtmischung, B=Beize, Hy=Hybridsorte, P=Populationssorte, S=Synthetische Sorte, G=Gelbmosaikvirusresistenz, mz=mehrzeilig, zz=zweizeilig

Produkt	B	Woche	Menge	ME	Verpackun	Kaufart Monat	Parität	Preis €/ME
Mischung: Wiesen- G1	•	2022/46	0,5 dt		gesackt	Z sofort	frei Hof Zwischenhandel	425,00
Weizen, Winter-	•	2022/46	5,0 dt		Big Bag	Z sofort	frei Hof Zwischenhandel	73,00

Düngemittel CASH-Preise in Euro/Mengeneinheit (ME) ohne MWSt

Produkt	Woche	Menge	ME	Verpackun	Kaufart Monat	Parität	Preis €/ME
N 40 + 6 S Harnstoff	2022/44	60,0 dt		lose	Z sofort	ab Lager Zwischenhandel	95,00

Pflanzenschutzmittel

CASH-Preise in Euro/Mengeneinheit (ME) ohne MWSt

Legende: * = Sonstiges; E = Ernteerleichterung; F = Fungizid; H = Herbizid; I = Insektizid; M = Molluskizid; R = Rodentizid;

	Produkt	St	Ge-bind	Menge	ME	Kaufart Monat	Euro/ME ohne MwSt	
							Preisspanne	Ø
F	Folicur	D	10	50	L	Z sofort		8,50
H	Agil / Agil-S	D	5	5	L	Z sofort		116,00
H	Butisan Gold	D	10	20	L	Z sofort		34,00
H	Cadou Forte Set (5L Bacara Forte+2L Cado)	D	10	10	L	Z sofort		21,30
H	Focus Ultra	D	5	5	L	Z sofort		23,10
H	Glyfos Dakar	D	20	200	kg	Z sofort		10,50
H	Jura	D	5	60	L	Z sofort		8,80
H	Panarex	D	5	10	L	Z sofort		10,50
I	Karate Zeon	D	1	2	L	Z sofort		107,50

Futtermittel

CASH-Preise in Euro/Mengeneinheit (ME) ohne MWSt, PG=Produktgruppe

PG	Produkt	Woche	Men-ge	ME	Ver-packun	Kaufart Monat	Parität	Preis €/ME
AF	Alleinfutter für Legehennen, Deuka All-Mash NG Lege	2022/46	605	dt	lose	Z sofort	frei Hof Zwischenhandel	54,25

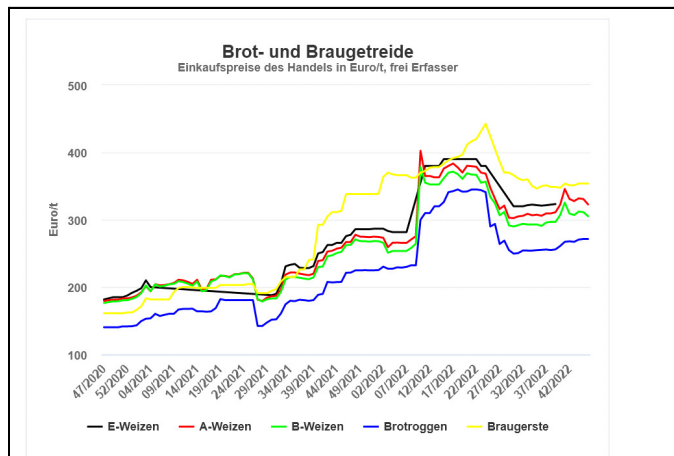
Brennstoffe

CASH-Preise in Euro/Mengeneinheit (ME) ohne MWS

Produkt	Woche	Men-ge	ME	Ver-packun	Kaufart Monat	Parität	Preis €/ME
Dieselmotoren über 3000 L	2022/45	3.000	L	lose	Z sofort	frei Empfänger Zwischenhandel	1,590



Getreide: Raketenangriff mischt die Märkte auf

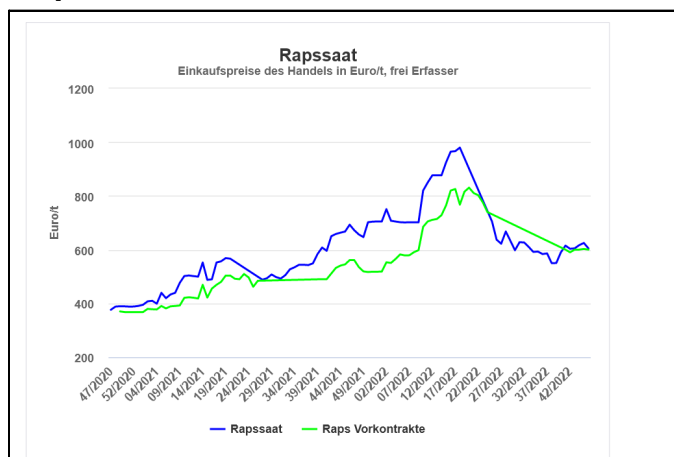


Nachdem am gestrigen Tag eine Rakete in einem polnischen Getreidelager einschlug, wurden auch die Märkte erschüttert. Dabei waren allerdings uneinheitliche Tendenzen zu vernehmen. Während der Börsenkurs in den USA nach oben drehte, korrigierte der EU-Weizen nach unten. Der weitere Verlauf wird maßgeblich davon abhängen, ob das Exportabkommen mit Russland verlängert wird. Am hessischen Getreidemarkt stehen die Preise unter Druck und wurden zur Vorwoche zurück genommen. In der Folge bleibt die Abgabebereitschaft sehr verhalten. Die Verarbeiter haben ihren vorderen Bedarf weitgehend gedeckt.

Prognose. Momentan sollte man bei der Vermarktung Ruhe bewahren und das Geschehen aufmerksam beobachten. Ausschläge nach oben sind an den Märkten ebenso möglich, wie Rücksetzer. Sollte sich die Situation in Polen weiterzuspitzen, sind höhere Risikoprämien in den Preisen möglich. Kommt es zu einer Verlängerung des Exportabkommens, könnten die Preise unter Druck geraten. (Fö)

Weitere Marktanalysen finden Sie im Internet unter <http://www.agrarberatung-hessen.de>.

Rapsmarkt unter Druck



Der Rapspreis pendelt aktuell um die 600 Euro-Marke und bekommt von den Märkten kaum Unterstützung. Seit Anfang November belaufen sich die Verluste auf über 50 EUR/t. Damit wird der vordere Termin nur noch mit 614 EUR/t bewertet. Und dies, obwohl der Wahlausgang in Brasilien zukünftig auf eine geringere Anbaufläche beim Soja schließen lässt. Momentan haben andere Faktoren ein größeres Gewicht. Die malaysischen Palmöl-Futures fielen am Dienstag auf einen mehr als zweiwöchigen Tiefstand. Von der Sojabohne kommt auch nicht die erhoffte Unterstützung.

Prognose. Mit einem Preisniveau von ca. 600 EUR/t ist der Rapsanbau trotz hoher pflanzenbaulicher Kosten immer noch wirtschaftlich. Mit einem deutlichen Anstieg der Kurse ist derzeit aber auch nicht zu rechnen. Die Versorgungssituation am Weltmarkt hat sich wieder deutlich verbessert. Dessen ungeachtet sind Schwankungen in alle Richtungen jederzeit möglich. (Fö)

Weitere Marktanalysen finden Sie im Internet unter <http://www.agrarberatung-hessen.de>.

Liebe CASH!-Mitglieder. Einige von Ihnen nutzen auf unserer Marktseite den Zugang zu unserem CASH!-Forum. Wir möchten Sie hiermit darüber informieren, dass sich das Prozedere für den Log-In zum 30.11.2022 verändert. Bitte verwenden Sie künftig folgende Zugangsdaten. Benutzername: cash sowie das Passwort: Cash!03781