

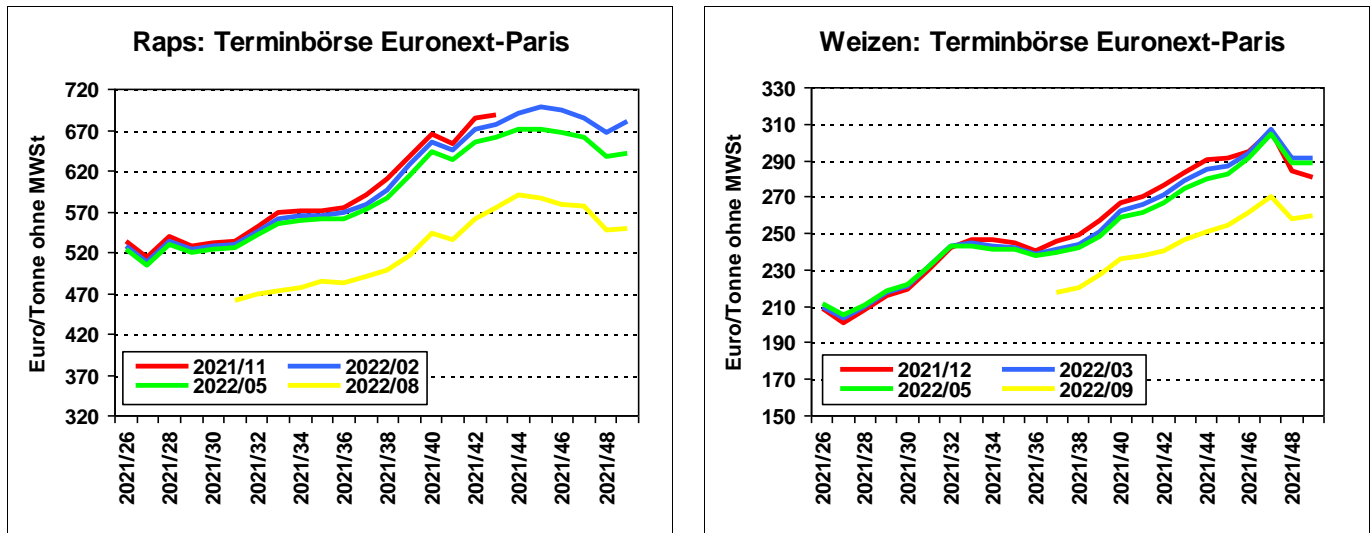


Corporate Agro System Hessen

Die Preise beruhen ausschließlich auf den Geschäftsabschlüssen der Landwirte, die zur geschlossenen Benutzergruppe (GBG) CASH gehören. Die Daten wurden durch den LLH sorgfältig verarbeitet. Die Bereitstellung der Preise erfolgt nach bestem Wissen und Gewissen, jedoch ohne Gewähr.

Nur für den internen Gebrauch in der GBG.
Eine Weitergabe an Dritte ist nicht statthaft.

CASH!-Preisspiegel 2021/20 vom 7. Dezember 2021



Feldfrüchte CASH-Preise in Euro/Mengeneinheit (ME) ohne MWSt

Legende: B = Besatz %, FZ = Fallzahl sec, HL = Hektolitergewicht kg, ME = Mengeneinheit, Öl = Ölgehalt %, P = Proteingehalt %,

Produkt	Ernte	Woche	Menge	ME	Verpackun	Kaufart Monat	Parität	Preis €/ME
Gerste, Futter- >63 hl	2022	2021/48	135,0	t	lose	Kontrakt 2022/10-12	frei Landlager Zwischenhandel	Ø 225,00
Weizen B, Brot-	2021	2021/48	216,0	t	lose	V sofort	frei Landlager Zwischenhandel	Ø 285,00
Weizen B, Brot-	2022	2021/48	160,0	t	lose	Kontrakt 2022/10-12	frei Landlager Zwischenhandel	Ø 250,00
Weizen C, Futter-	2022	2021/48	160,0	t	lose	Kontrakt 2022/10-12	frei Landlager Zwischenhandel	Ø 240,00

Saatgut- und Pflanzgut

CASH-Preise in Euro/Mengeneinheit (ME) ohne MwSt, ZFM=Zwischenfruchtmischung, B=Beize, Hy=Hybridsorte, P=Populationsorte, S=Synthetische Sorte, G=Gelbmosaikvirusresistenz, mz=mehrzeilig, zz=zweizeilig

Produkt	B	Woche	Menge	ME	Verpackun	Kaufart Monat	Parität	Preis €/ME
Gerste, Winter-	•	2021/46	2,5	dt	gesackt	Z sofort	frei Hof Zwischenhandel	53,90
Roggen, Winter- (H) EH	•	2021/46	10,0	EH: 1,0	gesackt	Z sofort	frei Hof Zwischenhandel	65,00
Triticale, Winter-	•	2021/46	3,0	dt	gesackt	Z sofort	frei Hof Zwischenhandel	58,90

HESSEN

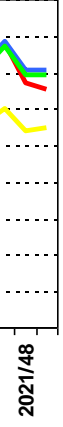


Herausgeber

Landesbetrieb Landwirtschaft Hessen
- Marktinformation -
Kölnische Straße 48 - 50, 34117 Kassel
Tel: 0561 / 7299-267, Fax: 0561 / 7299-310
E-Mail: marktinfo@llh.hessen.de

Kompetenz für Landwirtschaft
und Gartenbau





CASH!-Preisspiegel 2021/20 vom 7. Dezember 2021

Weizen, Winter-	•	2021/46	5,0	dt	gesackt	Z sofort	frei Hof Zwischenhandel	61,50
Weizen, Winter-Foxx	•	2021/46	1,0	dt	gesackt	Z sofort	frei Hof Zwischenhandel	62,50
Weizen, Winter-Reform, E	•	2021/46	1,0	dt	gesackt	Z sofort	frei Hof Zwischenhandel	58,50

Düngemittel CASH-Preise in Euro/Mengeneinheit (ME) ohne MWSt

Produkt	Woche	Menge	ME	Verpackun	Kaufart Monat	Parität	Preis €/ME
N 21 + 24 S Ammonsulfatsalpeter	2021/46	263,0	dt	lose	Z sofort	ab Hafen Zwischenhandel	50,00

Futtermittel CASH-Preise in Euro/Mengeneinheit (ME) ohne MWSt, PG=Produktgruppe

PG	Produkt	Woche	Menge	ME	Verpackun	Kaufart Monat	Parität	Preis €/ME
	Galopp Kombi Pellets	2021/47	75	dt	gesackt	Z sofort	frei Hof Zwischenhandel	52,00
AF	Alleinfutter für Legehennen	2021/46	1	dt	gesackt	Z sofort	frei Hof Zwischenhandel	66,00
E	Sojaextraktionsschrot 43/7-44/7	2021/47	8	dt	lose	Z sofort	frei Hof Zwischenhandel	49,00
E	Sojaextraktionsschrot 43/7-44/7	2021/48	30	dt	lose	Z sofort	frei Hof Zwischenhandel	44,80

Brennstoffe CASH-Preise in Euro/Mengeneinheit (ME) ohne MWS

Produkt	Woche	Menge	ME	Verpackun	Kaufart Monat	Parität	Preis €/ME
Diesekraftstoff 1000 - 3000 L	2021/48	1.500	L	lose	Z sofort	frei Empfänger Zwischenhandel	1,213
Diesekraftstoff über 3000 L	2021/48	20.00 0	L	lose	Kontrakt 2022/04-12	frei Empfänger Zwischenhandel	1,190
Diesekraftstoff über 3000 L, Abnahme 1500	2021/48	6.000	L	lose	Kontrakt 2022/04-12	frei Empfänger Zwischenhandel	1,230
Heizöl	2021/48	3.000	L	lose	Z sofort	frei Empfänger Zwischenhandel	0,689
Heizöl	2021/48	7.000	L	lose	Z Termin 2021/50	frei Empfänger Zwischenhandel	0,671

HESSSEN



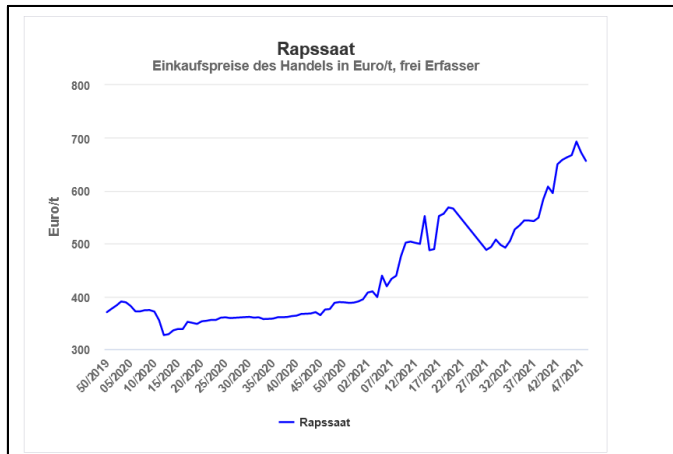
Herausgeber

Landesbetrieb Landwirtschaft Hessen
- Marktinformation -
Kölnische Straße 48 - 50, 34117 Kassel
Tel: 0561 / 7299-267, Fax: 0561 / 7299-310
E-Mail: marktinfo@llh.hessen.de

Kompetenz für Landwirtschaft
und Gartenbau



Ölsaatenpreise unter Druck

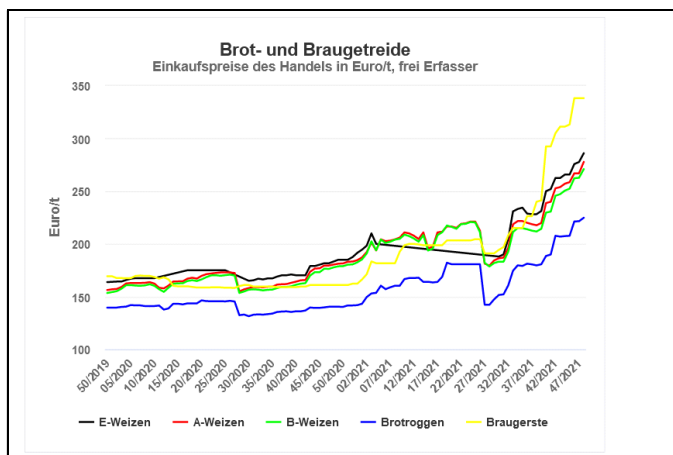


Mit der Meldung über die neue Omikron-Virus-Variante haben sich die Koordinaten am Markt über Nacht in eine andere Richtung verschoben. Aus Angst vor weiteren Lockdowns und pandemiebedingten Einschränkungen im Flugverkehr und Containerumschlag gerieten zunächst die Energiekurse massiv unter Druck. Dies hat auch an den Ölsaatenmärkten Spuren hinterlassen, denn traditionell besteht eine gewisse Korrelation mit dem Rohölmarkt. Nachdem die Rapspreise um über 60 EUR/t eingebüßt hatten, drehte der Markt schließlich in die andere Richtung. Inzwischen notiert der Raps in Paris wieder bei 696 EUR/t.

Prognose. Der Rapspreis hat in Hessen zuletzt um 10 EUR/t auf 646 EUR/t eingebüßt. Grund sind die Bewegungen an den Terminmärkten. Einmal mehr wird daran deutlich, dass die Volatilität bestehen bleibt und daher Vorkontrakte in den Büchern stehen sollten. Aufgrund der weltweiten Pandemie-Dynamik sind weitere Marktverwerfungen nicht ausgeschlossen. (Fö)

Weitere Marktanalysen finden Sie im Internet unter <http://www.agrarberatung-hessen.de>.

Weizen erholt sich nach Schockwelle wieder



Nach der neuen Schätzung des australischen Agrarministeriums könnte in Down-Under eine Rekordernte von 34,4 Mio. t Weizen eingefahren werden. Für die australischen Farmer eine erfreuliche Meldung, für die Preisbildung am Weltmarkt jedoch eher ungünstig. Fraglich ist, welcher Anteil dieser Monsterernte die Kriterien von Qualitätsweizen erfüllen wird. Zuletzt wurde auf mögliche Qualitätsprobleme in New South Wales hingewiesen. Dennoch dürfte sich die Menge an Qualitätsweizen am Weltmarkt deutlich erhöhen. Vor diesem Hintergrund gaben auch die Weizenkurse nach, konnten sich zuletzt aber wieder erholen.

Prognose. Auch hier gilt das gleiche, wie zum Rapsmarkt ausgeführt. Preisschwankungen wie in den letzten Tagen können immer wieder auftreten. Die Märkte sind im Höhenrausch, aber gleichzeitig auch sehr fragil. Eine bestimmte Meldung könnte die Preise massiv unter Druck setzen. Daher ist es auch hier ratsam, Teilmengen über Vorkontrakte abzusichern. (Fö)

Weitere Marktanalysen finden Sie im Internet unter <http://www.agrarberatung-hessen.de>.

n-Virus-
n Markt
choben.
pande-
verkehr
hst die
at auch
rlassen,
relation
eise um
er Markt
zwischen
R/t.

nd sind
t beste-
ndemie-

nen Ag-
ne Re-
efahren
e erfreu-
eltmarkt
er Anteil
ualitäts-
ögliche
ngewie-
ualitäts-
/or die-
enkurse
len.

e in den
ig auch
es auch