

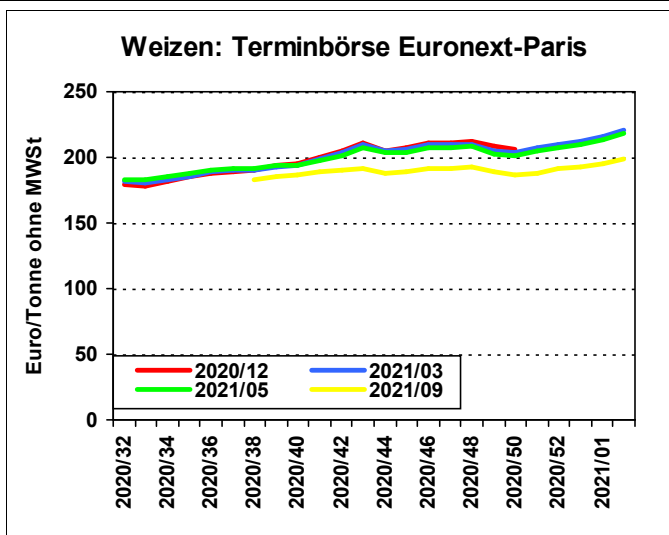
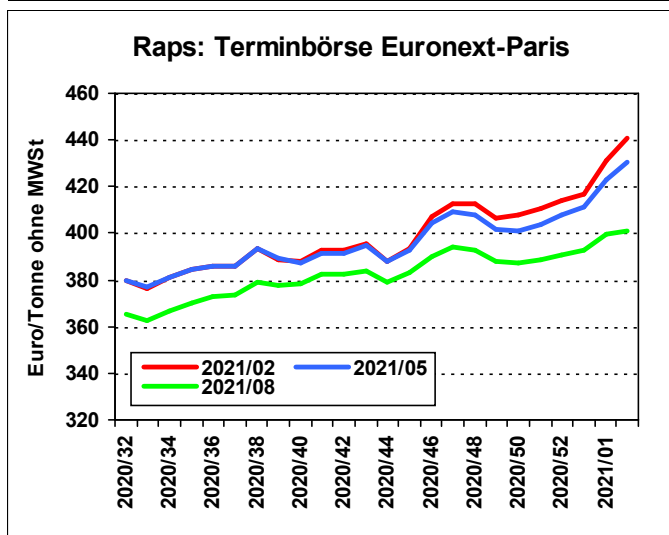


Corporate Agro System Hessen

Die Preise beruhen ausschließlich auf den Geschäftsabschlüssen der Landwirte, die zur geschlossenen Benutzergruppe (GBG) CASH gehören. Die Daten wurden durch den LLH sorgfältig verarbeitet. Die Bereitstellung der Preise erfolgt nach bestem Wissen und Gewissen, jedoch ohne Gewähr.

Nur für den internen Gebrauch in der GBG. Eine Weitergabe an Dritte ist nicht statthaft.

CASH!-Preisspiegel 2021/01 vom 13. Januar 2021



Feldfrüchte CASH-Preise in Euro/Mengeneinheit (ME) ohne MWSt

Legende: B = Besatz %, FZ = Fallzahl sec, HL = Hektolitergewicht kg, ME = Mengeneinheit, Öl = Ölgehalt %, P = Proteingehalt %,

Produkt	Ernte	Woche	Menge	ME	Verpackun	Kaufart Monat	Parität	Preis €/ME
Raps 00 food -	2021	2021/02	20,0 t		lose	Kontrakt 2021/10-10	frei Landlager Zwischenhandel	Ø 386,00
Weizen A, Qualitäts- P 13,0 - FZ 250 - S 40 - HL 76 -	2020	2021/01	150,0 t		lose	Kontrakt 2021/01-03	frei Verarbeiter Zwischenhandel	Ø 220,10

Pflanzenschutzmittel CASH-Preise in Euro/Mengeneinheit (ME) ohne MWSt

Legende: * = Sonstiges; E = Ernteerleichterung; F = Fungizid; H = Herbizid; I = Insektizid; M = Molluskizid; R = Rodentizid;

	Produkt	St	Ge-bind	Menge	ME	Kaufart Monat	Euro/ME ohne MwSt	
							Preisspanne	Ø
F	Input Classic	D	5	50	L	Z sofort		36,20
F	Propulse	D	5	15	L	Z sofort		40,40
H	Amistar Gold	D	5	5	L	Z sofort		27,80
H	Axial 50 (incl. Safener)	D	5	10	L	Z sofort		30,40
H	Betasana SC	D	10	50	L	Z sofort		8,40
H	Butisan Gold	D	10	30	L	Z sofort		26,30
H	Fusilade MAX	D	5	5	L	Z sofort		21,60
H	Laudis Aspect Pack (5 L Laudis + 3,75 L Asp)	D	17,5	105	L	Z sofort		18,34

CASH!-Preisspiegel 2021/01 vom 13. Januar 2021

I	Karate Zeon	D	1	1	L	Z sofort			94,80
W	Moddus	D	5	15	L	Z sofort			40,40

HESSEN



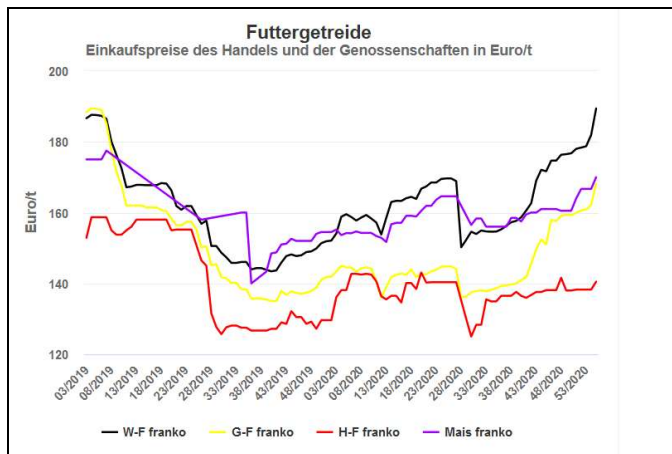
Herausgeber

Landesbetrieb Landwirtschaft Hessen
- Marktinformation -
Kölnische Straße 48 - 50, 34117 Kassel
Tel: 0561 / 7299-267, Fax: 0561 / 7299-310
E-Mail: markinfo@llh.hessen.de

Kompetenz für Landwirtschaft
und Gartenbau



Hausse am Getreidemarkt

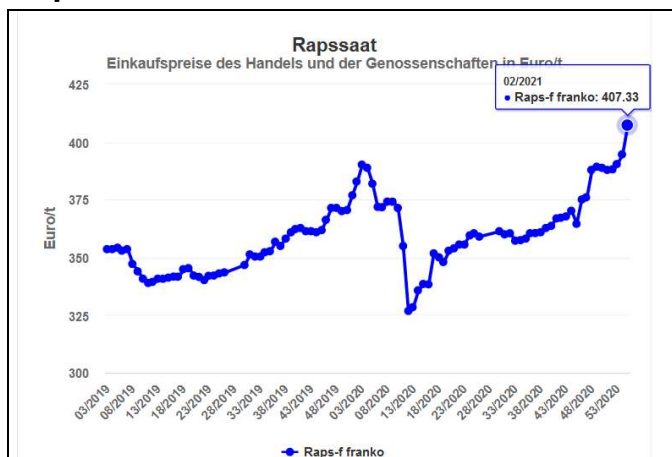


Diese Woche war zugleich die Woche der Entscheidungen: rauf oder runter? Der WASDE-Report beantwortete diese Frage klar mit „rauf!“. Die Analysten hatten die Erträge beim US-Mais deutlich nach unten korrigiert und damit den Bullen Futter gegeben. Die Maiskurse bewegten sich in den USA sogar kurzzeitig ins Limit-Up als der Preis vor Börseneröffnung um über 5% stieg. Die globalen Weizenbestände wurden vom USDA ebenfalls nach unten korrigiert, was dem Markt zusätzlich Auftrieb gab. Der EU-Weizen bewegt sich heute am 13.01 mit 229,50 Euro/t um 2,23% im Plus. Die Märkte bleiben also positiv gestimmt.

Prognose. Exportquoten in Russland, die Trockenheit in Südamerika, reduzierte Lagerbestände und der Nachfragesog aus China – eine Faktorenkombination, die gerade zur längsten Preisrally aller Zeiten führt. Wer hätte dies gedacht? Aktuell scheint noch kein Ende in Sicht. Doch warten Sie nicht zu lange mit Vorkontrakten für die neue Ernte. Die Terminmärkte sind bereits überkauft. (Fö)

Weitere Marktanalysen finden Sie im Internet unter <http://www.agrarberatung-hessen.de>.

Raps auf 7-Jahreshoch



Noch sind die Ölmühlen ausreichend mit Rohstoff eingedeckt, doch werden Anschlusskäufe immer wahrscheinlicher. Indessen ist die Verkaufsbereitschaft der Erzeuger eher gering. Ein Großteil der Ernte 2020 ist bereits verkauft und zahlreiche Vorkontrakte für 2021 in den Büchern. Wer allerdings noch Restpartien zu vermarkten hat oder über Vorkontrakte nachdenkt, dürfte inzwischen hellhörig geworden sein. Denn die Rapspreise erklimmen gerade immer neue Höchststände. Dies liegt v.a. an den steigenden Preisen für Pflanzenöle, was die finanziellen Verwertungsmöglichkeiten verbessert.

Prognose. Die Trockenheit in Südamerika und der Rohstoffhunger Chinas treiben die Sojanotierungen nach oben. Durch die Kreuzkorrelation steigen damit auch die Rapsölnotierungen und in der Folge die Preise für Rapssaat. Es ist nicht ausgeschlossen, dass weitere Kurssprünge folgen. Wenn jedoch im Februar australischer Canola auf den Markt drängt, könnte die Party vorbei sein. (Fö)

Weitere Marktanalysen finden Sie im Internet unter <http://www.agrarberatung-hessen.de>.

Wir wünschen Ihnen einen guten Start in ein erfolgreiches und gesundes Jahr 2021!