

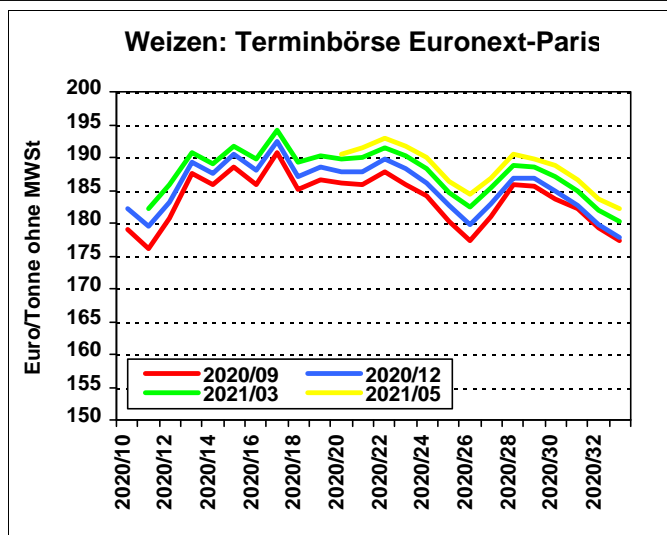
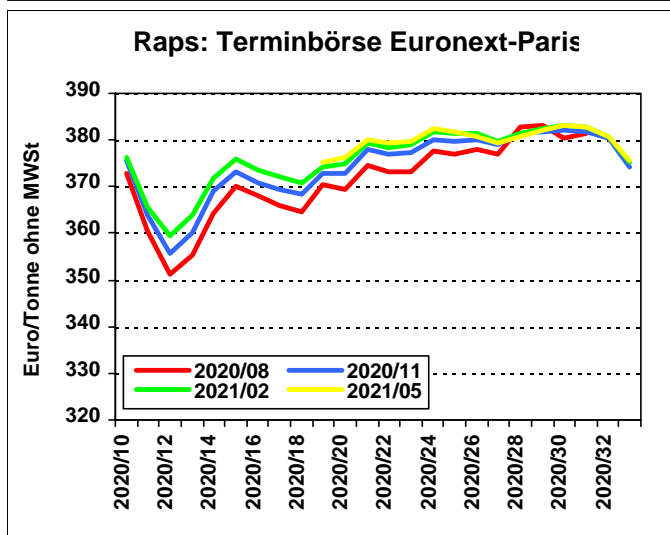


# Corporate Agro System Hessen

Die Preise beruhen ausschließlich auf den Geschäftsabschlüssen der Landwirte, die zur geschlossenen Benutzergruppe (GBG) CASH gehören. Die Daten wurden durch den LLH sorgfältig verarbeitet. Die Bereitstellung der Preise erfolgt nach bestem Wissen und Gewissen, jedoch ohne Gewähr.

Nur für den internen Gebrauch in der GBG.  
Eine Weitergabe an Dritte ist nicht statthaft.

## CASH!-Preisspiegel 2020/14 vom 12. August 2020



## Feldfrüchte CASH-Preise in Euro/Mengeneinheit (ME) ohne MWSt

Legende: B = Besatz %, FZ = Fallzahl sec, HL = Hektolitergewicht kg, ME = Mengeneinheit, Öl = Ölgehalt %, P = Proteingehalt %,

Produkt	Ernte	Woche	Menge	ME	Verpackun	Kaufart Monat	Parität	Preis €/ME
Hafer, Futter-	2020	2020/33	14,0	t	lose	Angebot	frei Landlager Zwischenhandel	143,00-145,00 Ø 144,00
Raps 00 food	2020	2020/30	27,0	t	lose	V sofort	ab Hof Zwischenhandel	Ø 370,00
Raps 00 food - Öl 40 - B 2 -	2020	2020/31	25,0	t	lose	V sofort	frei Landlager Zwischenhandel	Ø 367,00
Roggen, Futter-	2020	2020/31	20,0	t	lose	V sofort	frei Landlager Zwischenhandel	Ø 150,00
Saatgut ZFM Terra Gold Streufix	2019	2020/30	1,3	dt	lose	V sofort	frei Landlager Zwischenhandel	Ø 87,85
Triticale - HL 72 -	2020	2020/31	40,0	t	lose	V sofort	frei Landlager Zwischenhandel	Ø 160,00
Weizen C, Futter-	2020	2020/31	9,0	t	lose	Angebot 2020/08	frei Schiff Zwischenhandel	Ø 157,00
Weizen C, Futter- - HL 72 -	2020	2020/31	40,0	t	lose	V sofort	frei Landlager Zwischenhandel	Ø 172,00

## Saatgut- und Pflanzgut



**Herausgeber**  
Landesbetrieb Landwirtschaft Hessen  
- Marktinformation -  
Kölnische Straße 48 - 50, 34117 Kassel  
Tel: 0561 / 7299-267, Fax: 0561 / 7299-310  
E-Mail: marktinfo@llh.hessen.de



## CASH-Preisspiegel 2020/14 vom 12. August 2020

CASH-Preise in Euro/Mengeneinheit (ME) ohne MwSt, ZFM=Zwischenfruchtmischung, B=Beize, Hy=Hybridsorte, P=Populationsorte, S=Synthetische Sorte, G=Gelbmosaikvirusresistenz, mz=mehrzeilig, zz=zweizeilig

Produkt	B	Woche	Menge	ME	Verpackun	Kaufart Monat	Parität	Preis €/ME
Raps, Winter- EH 1,5 Mio. Körner Bender, 00	•	2020/29	10,0	EH: 1,5	gesackt	Angebot 2020/08	frei Hof Zwischenhandel	197,20
Raps, Winter- EH 1,5 Mio. Körner DK Exception	•	2020/29	10,0	EH: 1,5	gesackt	Angebot 2020/08	frei Hof Zwischenhandel	211,20
Raps, Winter- EH 1,5 Mio. Körner Hatrick	•	2020/29	5,0	EH: 1,5	gesackt	Angebot 2020/08	frei Hof Zwischenhandel	211,70
Raps, Winter- EH 1,5 Mio. Körner	•	2020/30	10,0	EH: 1,5	gesackt	Z sofort	frei Hof Zwischenhandel	226,20
Raps, Winter- EH 1,5 Mio. Körner Ambassador	•	2020/30	5,0	EH: 1,5	gesackt	Z sofort	frei Hof Zwischenhandel	241,20
Raps, Winter- EH 1,5 Mio. Körner Architect	•	2020/30	10,0	EH: 1,5	gesackt	Z sofort	frei Hof Zwischenhandel	225,20
Raps, Winter- EH 1,5 Mio. Körner Ivo KWS	•	2020/30	5,0	EH: 1,5	gesackt	Z sofort	frei Hof Zwischenhandel	229,25
Raps, Winter- EH 1,5 Mio. Körner KWS Ernesto	•	2020/30	5,0	EH: 1,5	gesackt	Z sofort	frei Hof Zwischenhandel	229,25
Raps, Winter- EH 1,5 Mio. Körner Ludger	•	2020/30	10,0	EH: 1,5	gesackt	Z sofort	frei Hof Zwischenhandel	233,20
Raps, Winter- EH 1,5 Mio. Körner PT 279 CL	•	2020/30	5,0	EH: 1,5	gesackt	Z sofort	frei Hof Zwischenhandel	313,20

## Düngemittel CASH-Preise in Euro/Mengeneinheit (ME) ohne MwSt

Produkt	Woche	Menge	ME	Verpackun	Kaufart Monat	Parität	Preis €/ME
N 28 Alzon flüssig	2020/32	250,0	dt	lose	Z sofort	ab Lager Zwischenhandel	15,70

## Futtermittel CASH-Preise in Euro/Mengeneinheit (ME) ohne MwSt, PG=Produktgruppe

PG	Produkt	Woche	Menge	ME	Verpackun	Kaufart Monat	Parität	Preis €/ME
AF	Maisschrot	2020/30	50	dt	lose	Z Termin 2020/08	frei Hof Zwischenhandel	24,65
AF	Maisschrot	2020/30	50	dt	lose	Z Termin 2020/11	frei Hof Zwischenhandel	22,75
AF	Maisschrot	2020/30	50	dt	lose	Z Termin 2021/02	frei Hof Zwischenhandel	23,05
AF	Maisschrot	2020/30	50	dt	lose	Z Termin 2021/05	frei Hof Zwischenhandel	23,35
E	Rapsextraktionsschrot GVO-frei, P >32%, RF >12%, MJ ME >10	2020/30	900	dt	lose	Z Termin 2020/08	frei Hof Zwischenhandel	23,00
E	Rapsextraktionsschrot GVO-frei, P >32%, RF >12%, MJ ME >10	2020/30	900	dt	lose	Z Termin 2020/11	frei Hof Zwischenhandel	23,80
E	Rapsextraktionsschrot GVO-frei, P >32%, RF >12%, MJ ME >10	2020/30	900	dt	lose	Z Termin 2021/02	frei Hof Zwischenhandel	24,60
E	Rapsextraktionsschrot GVO-frei, P >32%, RF >12%, MJ ME >10	2020/30	900	dt	lose	Z Termin 2021/05	frei Hof Zwischenhandel	25,00
E	Rapsextraktionsschrot GVO-frei, P >32%, RF >12%, MJ ME >10	2020/30	900	dt	lose	Z Termin 2021/08	frei Hof Zwischenhandel	23,70

## Brennstoffe CASH-Preise in Euro/Mengeneinheit (ME) ohne MWS

**CASHI-Preisspiegel 2020/14 vom 12. August 2020**

Produkt	Woche	Menge	ME	Verpackung	Kaufart Monat	Parität	Preis €/ME
Dieseldieselkraftstoff 0 - 1000 L	2020/29	1.200	L	lose	Z sofort	frei Empfänger Zwischenhandel	0,828
Dieseldieselkraftstoff 1000 - 3000 L	2020/30	2.680	L	lose	Z sofort	frei Empfänger Zwischenhandel	0,882
Dieseldieselkraftstoff über 3000 L	2020/31	3.557	L	lose	Z sofort	frei Empfänger Zwischenhandel	0,840

**Sonstiges** CASH-Preise in Euro/Mengeneinheit (ME) ohne MWSt

Produkt	Woche	Menge	ME	Verpackung	Kaufart Monat	Parität	Preis €/ME
Agrarstretchfolie, 1lagig geblasen, 0,5 m x 1800 m 0,025 mm	2020/30	5	Rolle /n	lose	Z sofort	frei Hof Zwischenhandel	48,91
Netz, Rundballen- 1,23 m x 2000 m	2020/30	1	Rolle /n	lose	Z sofort	frei Hof Zwischenhandel	81,09
Pressengarn Synthetik 750 m/kg - 10 kg/Rolle	2020/30	30	kg	lose	Z sofort	frei Hof Zwischenhandel	21,76

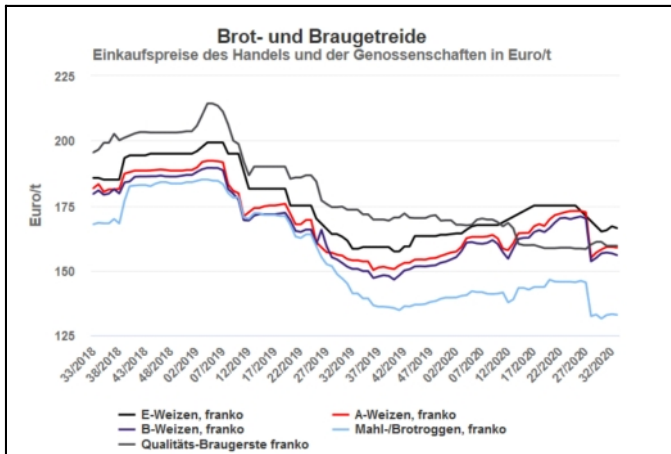
**Herausgeber**

Landesbetrieb Landwirtschaft Hessen  
- Marktinformation -  
Kölnische Straße 48 - 50, 34117 Kassel  
Tel: 0561 / 7299-267, Fax: 0561 / 7299-310  
E-Mail: marktinfo@llh.hessen.de

Kompetenz für Landwirtschaft  
und Gartenbau



## Getreide: Preise wieder rückläufig

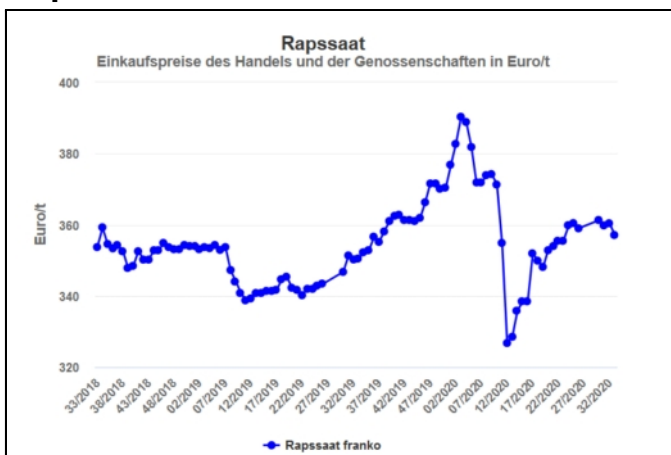


Die EU -Getreideernte wird wohl deutlich kleiner ausfallen als zunächst gedacht. Nach jetzigem Sachstand haben die französischen Farmer nur knapp 30 Mio. t Weizen von den Feldern geerntet. Das sind 25% weniger als noch im Vorjahr (39,5 Mio. t). Diese Verluste werden wohl kaum durch bessere Erträge in Polen und im Baltikum kompensiert werden können. Dennoch geben die Kurse in Paris kräftig nach. Dies hat folgenden Hintergrund: Der Euro wurde gegenüber dem Rubel und Dollar zuletzt deutlich aufgewertet. Dies verschlechtert die Exportaussichten für EU -Weizen. Am Weltmarkt ist die Versorgungssituation gut.

**Prognose.** Insgesamt vier Top-Weizenexporteure werden große Ernten einfahren: Russland, Australien, die USA und Kanada. Damit ist der Weltmarkt gut versorgt und die Risikoprämien in den Preisen geringer. Dementsprechend geben die Kurse an der Matif bereits nach. Der Kassamarkt zeigt sich noch stabil, doch im August sind weitere Preisrücknahmen möglich. (Fö)

Weitere Marktanalysen finden Sie im Internet unter <http://www.agrarberatunghessen.de>.

## Raps: Kommt der Turn -Around?



Die Rapspreise haben in Hessen mit 357 Euro/t gegenüber der Vorwoche um 3 Euro/t verloren, nachdem der Terminmarkt schwächer tendierte. Dies ist durchaus erstaunlich, denn fundamental spricht derzeit kaum etwas für fallende Preise. Die Nachfrage aus China nach Rapsöl hat zuletzt deutlich zugenommen. Davon profitiert v.a. die EU. Die Versorgungssituation wird in der EU aufgrund der geringen Rapsproduktion angespannt bleiben. Außerdem sind die Importmöglichkeiten aus der Ukraine eher begrenzt. Der starke Euro macht Rapsimporte aus Drittländern wie z.B. Australien jedoch grundsätzlich attraktiver.

**Prognose.** Momentan spricht wohl eher einiges dafür, dass die Rapspreise – ähnlich wie im Vorjahr – in absehbarer Zeit steigen. Der Rapsmarkt bleibt in der EU knapp versorgt, Zufuhrmöglichkeiten aus der Ukraine sind begrenzt und australische Importe gelangen erst Anfang kommenden Jahres wieder auf den Markt. Warten könnte bei der Vermarktung momentan eine gute Option sein. (Fö)

Weitere Marktanalysen finden Sie im Internet unter <http://www.agrarberatunghessen.de>.