



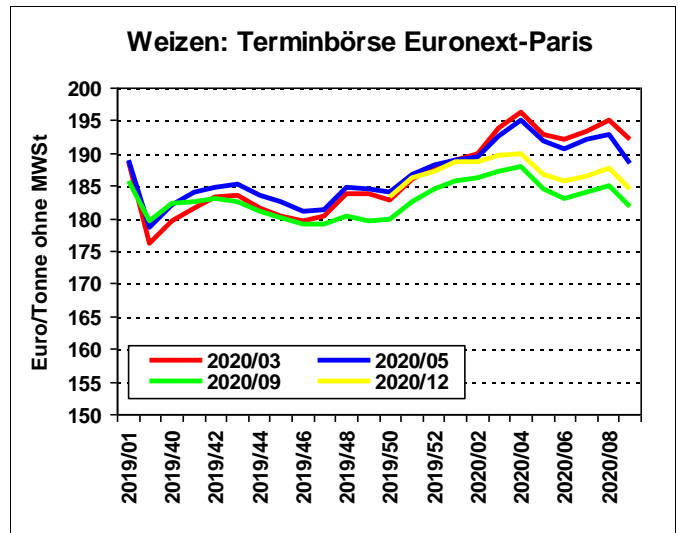
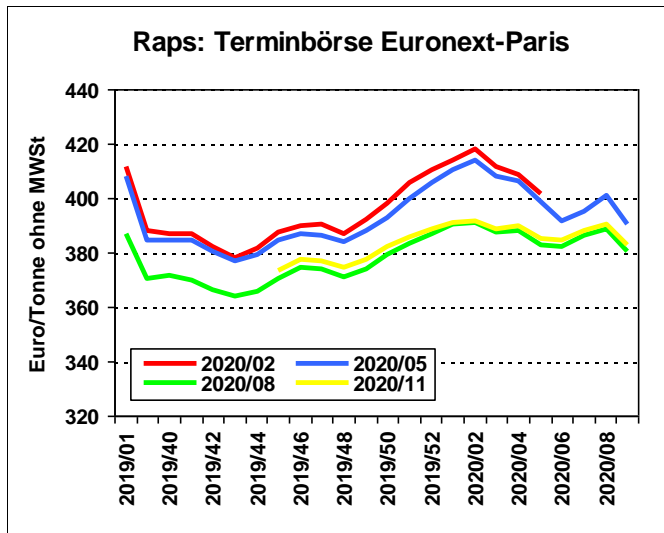
## Corporate Agro System Hessen

Die Preise beruhen ausschließlich auf den Geschäftsabschlüssen der Landwirte, die zur geschlossenen Benutzergruppe (GBG) CASH! gehören.

Die Daten wurden durch den LLH sorgfältig verarbeitet. Die Bereitstellung der Preise erfolgt nach bestem Wissen und Gewissen, jedoch ohne Gewähr.

Nur für den internen Gebrauch in der GBG.  
Eine Weitergabe an Dritte ist nicht statthaft.

### CASH!-Preisspiegel 2020/04 vom 28. Februar 2020



### Feldfrüchte CASH-Preise in Euro/Mengeneinheit (ME) ohne MWSt

Legende: B = Besatz %, FZ = Fallzahl sec, HL = Hektolitergewicht kg, ME = Mengeneinheit, Öl = Ölgehalt %, P = Proteingehalt %,

Produkt	Ernte	Woche	Menge	ME	Verpackun	Kaufart Monat	Parität	Preis €/ME
Gerste, Futter- <63 hl	2019	2020/08	25,0	t	lose	V sofort	ab Hof Zwischenhandel	153,00
Gerste, Futter- <63 hl	2020	2020/08	80,0	t	lose	V Termin 2020/07	ab Hof Zwischenhandel	145,00
Raps 00 food	2020	2020/08	40,0	t	lose	Angebot 2020/07	ab Hof Zwischenhandel	370,00
Triticale	2019	2020/09	25,0	t	lose	V sofort	ab Hof Zwischenhandel	156,00
Weizen C, Futter-	2019	2020/09	25,0	t	lose	V sofort	ab Hof Zwischenhandel	171,00

### Saatgut- und Pflanzgut

CASH-Preise in Euro/Mengeneinheit (ME) ohne MwSt, ZFM=Zwischenfruchtmischung, B=Beize, Hy=Hybridsorte, P=Populationssorte, S=Synthetische Sorte, G=Gelbmosaikvirusresistenz, mz=mehrzeilig, zz=zweizeilig

Produkt	B	Woche	Menge	ME	Verpackun	Kaufart Monat	Parität	Preis €/ME
Mischung: Weide- G5 (Nachsaat)	•	2020/08	2,0	dt	gesackt	Z sofort	frei Hof Zwischenhandel	325,00

### Düngemittel CASH-Preise in Euro/Mengeneinheit (ME) ohne MWSt

## CASH-Preisspiegel 2020/04 vom 28. Februar 2020

Produkt	Woche	Menge	ME	Verpackung	Kaufart Monat	Parität	Preis €/ME
N 37 + 8,5 S (mit Alzon)	2020/08	620,0	dt	lose	Z sofort	ab Lager Zwischenhandel	39,40
N 37 + 8,5 S (mit Alzon)	2020/09	270,0	dt	lose	Z sofort	frei Hof Zwischenhandel	38,40
NPK 24/6/12/6 (Mischanlage)	2020/09	27,0	L	lose	Z sofort	frei Hof Zwischenhandel	38,40

### Futtermittel CASH-Preise in Euro/Mengeneinheit (ME) ohne MWSt, PG=Produktgruppe

PG	Produkt	Woche	Menge	ME	Verpackung	Kaufart Monat	Parität	Preis €/ME
E	Rapsextraktionsschrot GVO-frei, P >32%, RF >12%, MJ ME >10	2020/08	9	dt	lose	Z sofort	frei Hof Zwischenhandel	25,80
E	Sojaextraktionsschrot GVO-frei 43/7-44/7	2020/09	30	dt	lose	Z sofort	frei Hof Zwischenhandel	34,40
MLF	MLF 18/4: Club Optilactin 18 GS	2020/08	60	dt	lose	Z sofort	frei Hof Zwischenhandel	28,00
MLF	MLF 20/4, GVO-frei	2020/09	40	dt	lose	Z Termin 2020/03	frei Hof Zwischenhandel	24,30

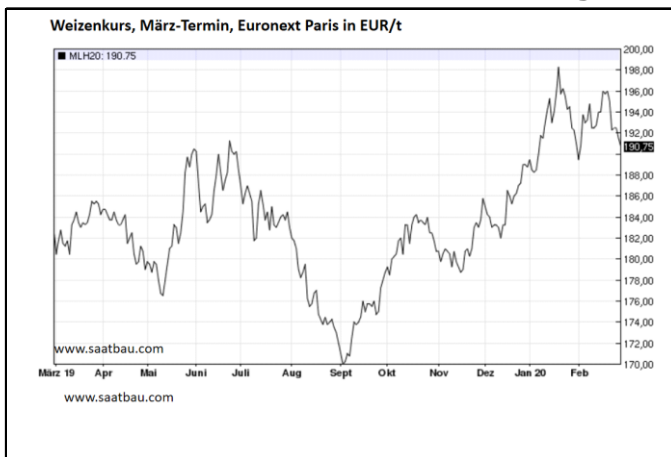
### Brennstoffe CASH-Preise in Euro/Mengeneinheit (ME) ohne MWS

Produkt	Woche	Menge	ME	Verpackung	Kaufart Monat	Parität	Preis €/ME
Dieselmotortreibstoff 0 - 1000 L	2020/09	1.000	L	lose	Z Termin 2020/03	frei Empfänger Zwischenhandel	0,959
Dieselmotortreibstoff über 3000 L	2020/09	4.500	L	lose	Z sofort	frei Empfänger Zwischenhandel	0,989
Heizöl	2020/09	2.000	L	lose	Z Termin 2020/03	frei Empfänger Zwischenhandel	0,477

### Sonstiges CASH-Preise in Euro/Mengeneinheit (ME) ohne MWSt

Produkt	Woche	Menge	ME	Verpackung	Kaufart Monat	Parität	Preis €/ME
Netz, Rundballen- 1,23 m x 2000 m	2020/09	10	Rolle /n	lose	Z sofort	ab Lager Zwischenhandel	75,00
Netz, Rundballen- 1,23 m x 3000 m	2020/09	10	Rolle /n	lose	Z sofort	Zwischenhandel	112,00
Wickelfolie für Siloballen 500 mm x 1500 mm, Palette	2020/09	1	Stück	lose	Z sofort	ab Lager Zwischenhandel	57,90
Wickelfolie für Siloballen 500 mm x 1800 mm	2020/09	1	Rolle /n	Stück	Z sofort	ab Lager Zwischenhandel	46,00

## Getreidemarkt unter dem Einfluss globaler Entwicklungen

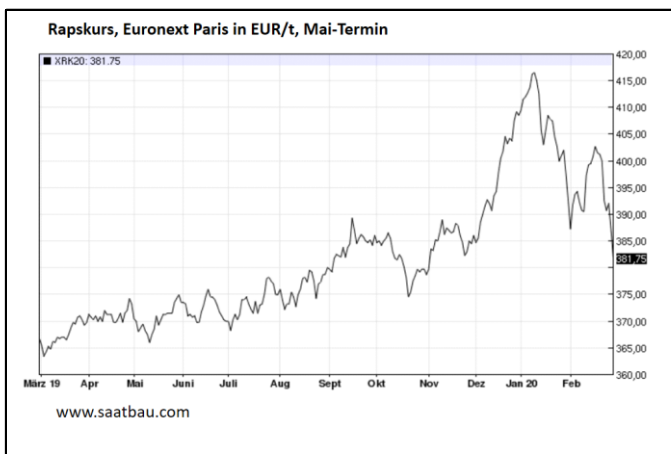


Eine Reihe von Faktoren verstärken sich gegenseitig in ihrer Wirkung, was zu zahlreichen Rückkopplungen an den Märkten führt. Eine rege Exportnachfrage, die auch in marktfernen Regionen zu einer Sogwirkung führte, der Eisenbahnerstreik in Frankreich, die Jahrhundert-Dürre in Australien. Hinzu kommt eine schwache Anbauproggnose für die USA und Europa. Eigentlich bullische Meldungen für den Getreidemarkt, wäre da nicht das Corona-Virus. Die Folgen für die Weltwirtschaft und v.a. für den globalen Getreidehandel sind derzeit kaum abzuschätzen. Von dieser Unsicherheit blieben die Weizenkurse nicht verschont.

**Prognose.** Die Folgen des Corona-Virus sind unklar: Mögliche Störungen in der Produktion, Handels- und Transportbeschränkungen und eine reduzierte Rohstoffnachfrage verunsichern die Märkte. Infolgedessen tendieren die Kurse in Chicago und Paris schwächer. Vieles wird nun davon abhängen, ob und wie rasch es der Staatengemeinschaft gelingt, diese Krise in den Griff zu bekommen. (Fö)

**Weitere Marktanalysen finden Sie im Internet unter <http://www.agrarberatung-hessen.de>.**

## Panik an den Ölsaatenmärkten



Nachdem der Raps noch Mitte Januar an der Matfi seinen Höchststand bei 421,75 Euro/t markierte, gerieten die Kurse unter Druck. Zunächst war da die Aussicht auf „eine Monster-Sojaernte“ von 124 Mio. t in Brasilien. In Kombination mit den Handelsstreitigkeiten zwischen den USA und China keine guten Vorzeichen für den Sojemarkt. Hinzu kam der Preissturz an den globalen Finanz- und Rohstoffmärkten, was nicht nur die Rohölpreise, sondern auch die Preise für Pflanzenöle massiv unter Druck setzte. Infolgedessen wurde die psychologisch wichtige Marke von 400 Euro/t am Rapsmarkt wieder nach unten durchbrochen.

**Prognose.** Der Raps notiert in Paris aktuell nur noch bei 381 Euro/t und folgt damit dem Abwärtstrend der Sojabohne und des Rohöls. Die Verunsicherung an den Märkten ist spürbar, zuweilen ist bereits von Panik die Rede. Die Agrarmärkte werden derzeit mehr von der negativen Marktstimmung als von den Fundamentaldaten getrieben. Weitere Kursverluste sind möglich. (Fö)

**Weitere Marktanalysen finden Sie im Internet unter <http://www.agrarberatung-hessen.de>.**

Informieren Sie sich, wie Sie sich gegen das ASP-Risiko möglicher Pflanzenbau-Ausfälle versichern können! Die Recherchen unseres Experten Ulrich Stahl finden Sie unter:  
<https://llh.hessen.de/unternehmen/asp-risiko-moegliche-pflanzenbau-ausfaelle-versichern/>