



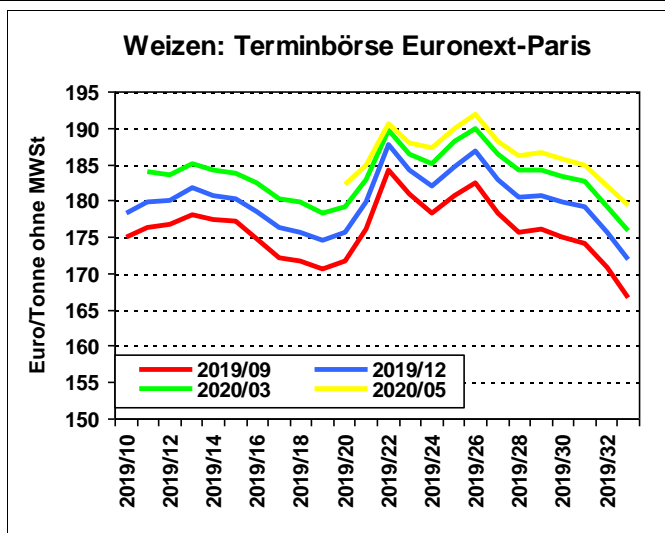
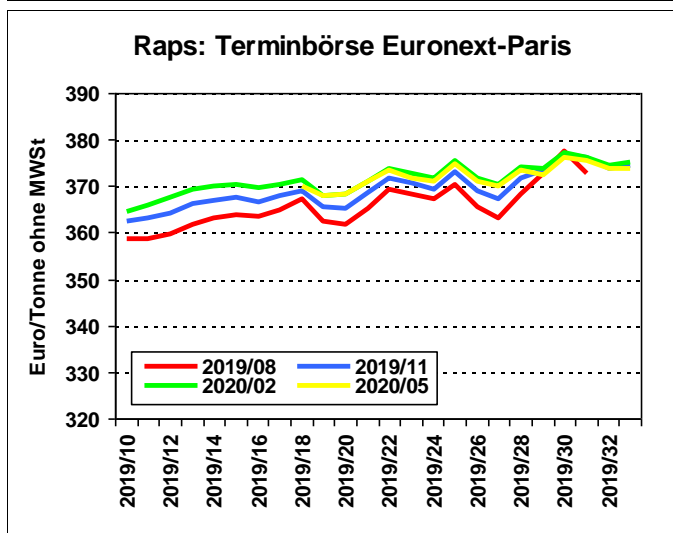
Corporate Agro System Hessen

Die Preise beruhen ausschließlich auf den Geschäftsabschlüssen der Landwirte, die zur geschlossenen Benutzergruppe (GBG) CASH gehören.

Die Daten wurden durch den LLH sorgfältig verarbeitet. Die Bereitstellung der Preise erfolgt nach bestem Wissen und Gewissen, jedoch ohne Gewähr.

Nur für den internen Gebrauch in der GBG.
Eine Weitergabe an Dritte ist nicht statthaft.

CASH!-Preisspiegel 2019/15 vom 14. August 2019



Feldfrüchte CASH-Preise in Euro/Mengeneinheit (ME) ohne MWSt

Legende: B = Besatz %, FZ = Fallzahl sec, HL = Hektolitergewicht kg, ME = Mengeneinheit, Öl = Ölgehalt %, P = Proteingehalt %, S = Sedimentationswert, V = Verkauf, Z = Zukauf

Produkt	Ernte	Woche	Menge	ME	Verpackung	Kaufart Monat	Parität	Preis €/ME
Roggen, Futter-	2019	2019/33	9,0	t	lose	V sofort	frei Landlager Verarb.betrieb	Ø 151,00
Triticale	2019	2019/33	50,0	t	lose	V sofort	frei Landlager Verarb.betrieb	Ø 167,00
Weizen C, Futter-	2019	2019/33	23,0	t	lose	V sofort	frei Landlager Verarb.betrieb	Ø 170,00

Saatgut- und Pflanzgut CASH-Preise in Euro/Mengeneinheit (ME) ohne MwSt, ZFM=Zwischenfruchtmischung, B=Beize, Hy=Hybridsorte, P=Populationssorte, S=Synthetische Sorte, G=Gelbmosaikvirusresistenz, mz=mehrzeilig, zz=zweizeilig

Produkt	B	Woche	Menge	ME	Verpackung	Kaufart Monat	Parität	Preis €/ME
Klee, Rot-Blizzard (Öko), Öko	•	2019/31	0,5	dt	gesackt	Z sofort	frei Hof Zwischenhandel	814,00
Mischung: Weide-	•	2019/31	2,0	dt	gesackt	Z sofort	frei Hof Zwischenhandel	282,00
Phacelia	•	2019/32	0,3	dt	gesackt	Z sofort	frei Hof Zwischenhandel	59,81
Raps, Winter- EH 1,5 Mio. Körner	•	2019/32	1,0	EH: 1,5	gesackt	Z sofort	frei Hof Zwischenhandel	282,00
Raps, Winter- EH 1,5 Mio. Körner Avatar	•	2019/32	2,0	EH: 1,5	gesackt	Z sofort	frei Hof Zwischenhandel	170,00

Herausgeber:
Landesbetrieb Landwirtschaft Hessen
- Marktinformation -
Kölnische Straße 48 - 50, 34117 Kassel
Tel: 0561 / 7299-267 (-285), Fax: 0561 / 7299-310
E-Mail: marktinfo@llh.hessen.de



CASH!-Preisspiegel 2019/15 vom 14. August 2019

Raps, Winter- EH 1,5 Mio. Körner Bender, 00	•	2019/32	8,0	EH: 1,5	gesackt	Z sofort	frei Hof Zwischenhandel	222,00
Raps, Winter- EH 1,5 Mio. Körner Penn, 00	•	2019/32	4,0	EH: 1,5	gesackt	Z sofort	frei Hof Zwischenhandel	200,00
Weidelgras, Deutsches Arusi (Öko), Öko	•	2019/31	0,5	dt	gesackt	Z sofort	frei Hof Zwischenhandel	618,00
Weidelgras, Deutsches Karatos (Öko), Öko	•	2019/31	0,2	dt	gesackt	Z sofort	frei Hof Zwischenhandel	580,00
Weidelgras, Deutsches Trend (Öko), Öko	•	2019/31	0,2	dt	gesackt	Z sofort	frei Hof Zwischenhandel	580,00
Wicken, Winter- Villana	•	2019/32	0,3	dt	gesackt	Z sofort	frei Hof Zwischenhandel	58,41

Pflanzenschutzmittel CASH-Preise in Euro/Mengeneinheit (ME) ohne MWSt

Legende: * = Sonstiges; E = Ernteerleichterung; F = Fungizid; H = Herbizid; I = Insektizid; M = Molluskizid; R = Rodentizid;
S = Saatgutbehandlungsmittel; St. = Staat, V = Vorratsschädlinge; W = Wachstumsregler

	Produkt	St	Ge- bind	Men- ge	ME	Kaufart Monat	Euro/ME ohne MwSt	
							Preisspanne	Ø
F	Acrobat Plus WG	D	10	10	kg	Z sofort		14,00
F	Cuprozin progress	D	5	5	L	Z sofort		27,50
F	Curzate M WG	D	10	10	kg	Z sofort		9,00
F	Terminus	D	1	5	L	Z sofort		27,50
H	Reglone	D	5	5	L	Z sofort		11,80

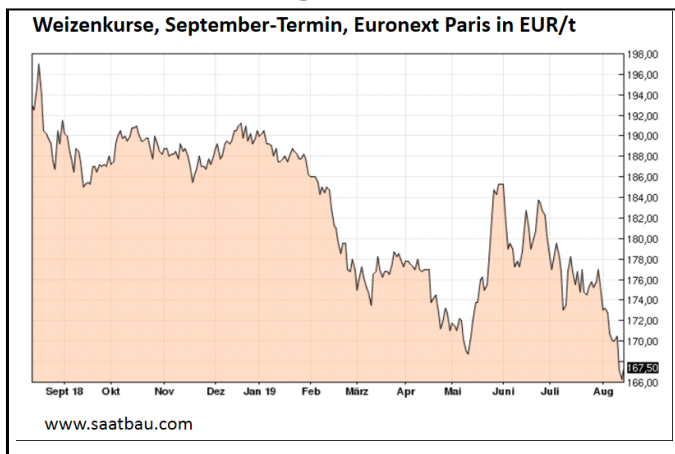
Futtermittel CASH-Preise in Euro/Mengeneinheit (ME) ohne MWSt, PG=Produktgruppe

PG	Produkt	Woche	Men- ge	ME	Ver- packung	Kaufart Monat	Parität	Preis €/ME
M	Leckmasse Salvana Makro Typ4 1191 (10 kg, 20 kg)	2019/32	40	kg	lose	Z sofort	frei Hof Zwischenhandel	6,64
MLF	MLF 18/3	2019/33	15	dt	lose	Z sofort	frei Hof Zwischenhandel	23,40

Brennstoffe CASH-Preise in Euro/Mengeneinheit (ME) ohne MWSt

Produkt	Woche	Men- ge	ME	Ver- packung	Kaufart Monat	Parität	Preis €/ME
Dieselmotortreibstoff 0 - 1000 L	2019/33	800	L	lose	Z sofort	frei Empfänger Großhandel	0,988
Dieselmotortreibstoff 1000 - 3000 L	2019/32	2.000	L	lose	Angebot 2019/08	frei Empfänger Zwischenhandel	1,000
Dieselmotortreibstoff 1000 - 3000 L	2019/32	2.000	L	lose	Z sofort	frei Empfänger Zwischenhandel	0,980

Getreide: Märkte geschockt nach USDA-Bericht

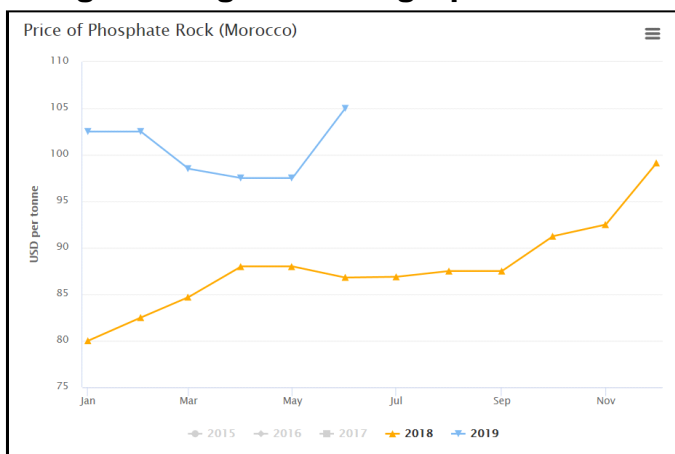


Von einem Paukenschlag war gestern in den Fachmedien die Rede. Bereits im Vorfeld des USDA-Berichts wurde heftig über mögliche Anpassungen bei der Aussaatfläche und den Erträgen von US-Mais spekuliert. Angesichts von Wetterkapriolen im mittleren Westen der USA wurde eine deutliche Abwärtskorrektur der Maisfläche erwartet, was den Getreidepreisen Auftrieb gegeben hätte. Doch es kam anders. In seinem August-Report korrigierte das USDA die Maisfläche nur um 0,6 Mio. ha nach unten und hob die Ertragserwartung gleichzeitig noch um 0,2 t/ha an. Damit steigt die US-Produktion auf 353 Mio. t.

Prognose. Eine üppige Weizenernte von 39 Mio. t drängt in der EU gerade aus Frankreich auf den Markt. Bislang kann sich der französische Weizen an den Exportmärkten gegenüber den Schwarzmeer-Herkünften aber kaum durchsetzen. Dies setzt die Weizenpreise nicht nur in Frankreich, sondern auch in Deutschland unter Druck. (Fö)

Weitere Marktanalysen finden Sie im Internet unter <http://www.agrarberatung-hessen.de>.

Dünger: Steigende Düngerpreise im Herbst?



Erst ab September wird mit einer Belebung der Nachfrage gerechnet. Dann könnten die Düngerpreise allerdings anziehen. Der Grund: Am Weltmarkt übersteigt die Nachfrage gerade das Angebot. Wie der Düngemittel-Hersteller Yara berichtet, führt v.a. die Ausschreibung einer staatlichen indischen Einkaufsorganisation über 1,7 Mio. t Harnstoff zu Ungleichgewichten. Bis zum Jahresende wird daher am Weltmarkt mit einem Harnstoffdefizit in Höhe von ca. 350.000 t gerechnet. Da sich das Verhältnis von Angebot und Nachfrage ständig verschiebt, bleibt der Markt volatil. Neue Einlagerungspreise kommen bald heraus.

Prognose. Sollte die Nachfrage nach der Ernte auf ein begrenztes Angebot treffen, sind weitere Aufgelder möglich. Selbst für Phosphat zeichnet sich eine mögliche Trendumkehr ab. So legten die Preise am Referenzmarkt in Marokko seit Mai wieder um 7,5 USD/t zu. Auch Kali tendiert aufgrund einer steigenden Nachfrage in einigen Weltregionen zu einer Aufwärtsbewegung. (Fö)

Weitere Marktanalysen finden Sie im Internet unter <http://www.agrarberatung-hessen.de>.

Liebe CASH!-Mitglieder! Nochmal der Aufruf: bitte melden Sie uns unbedingt Ihre realisierten Preise im ex Ernte-Geschäft und beim Abschluss von Termingeschäften. Je mehr Preise wir verarbeiten, desto höher ist die Markttransparenz. Davon profitieren alle Mitglieder. (Fö)