



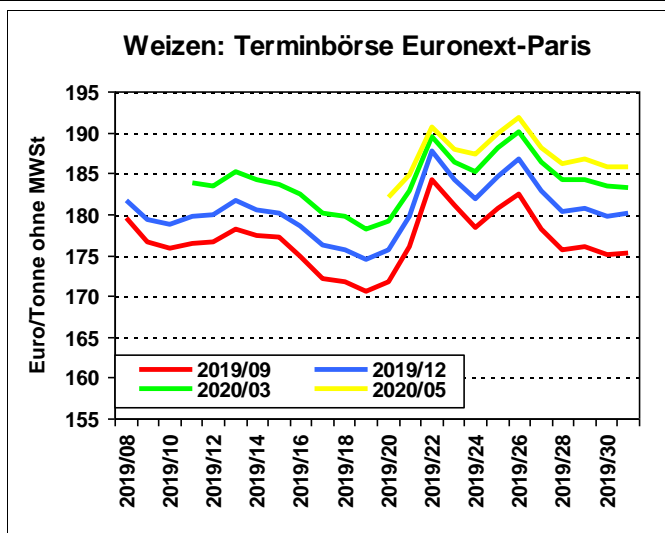
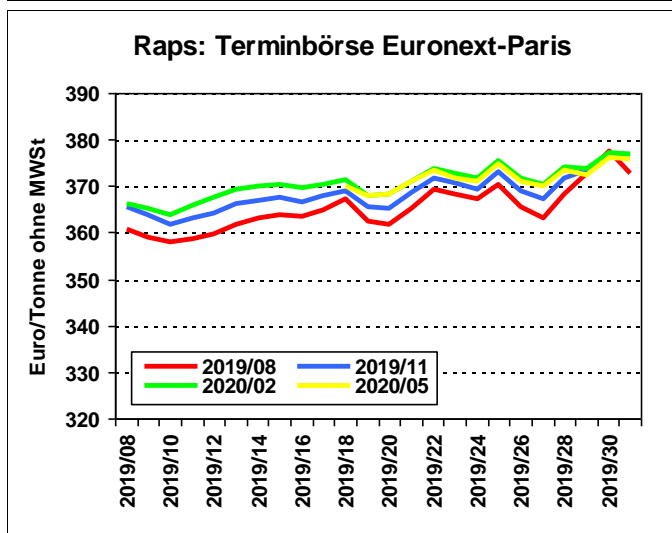
Corporate Agro System Hessen

Die Preise beruhen ausschließlich auf den Geschäftsabschlüssen der Landwirte, die zur geschlossenen Benutzergruppe (GBG) CASH gehören.

Die Daten wurden durch den LLH sorgfältig verarbeitet. Die Bereitstellung der Preise erfolgt nach bestem Wissen und Gewissen, jedoch ohne Gewähr.

Nur für den internen Gebrauch in der GBG.
Eine Weitergabe an Dritte ist nicht statthaft.

CASH!-Preisspiegel 2019/14 vom 1. August 2019



Feldfrüchte CASH-Preise in Euro/Mengeneinheit (ME) ohne MWSt

Legende: B = Besatz %, FZ = Fallzahl sec, HL = Hektolitergewicht kg, ME = Mengeneinheit, Öl = Ölgehalt %, P = Proteingehalt %, S = Sedimentationswert, V = Verkauf, Z = Zukauf

Produkt	Ernte	Woche	Menge	ME	Verpackung	Kaufart Monat	Parität	Preis €/ME
Raps 00 food - Öl 40 -	2019	2019/31	15,0	t	lose	V sofort	frei Landlager Zwischenhandel	Ø 354,00
Weizen B, Brot-	2019	2019/31	25,0	t	lose	Angebot 2019/09	frei Landlager Zwischenhandel	Ø 140,00

Saatgut- und Pflanzgut CASH-Preise in Euro/Mengeneinheit (ME) ohne MwSt, ZFM=Zwischenfruchtmischung, B=Beize, Hy=Hybridsorte, P=Populationssorte, S=Synthetische Sorte, G=Gelbmosaikvirusresistenz, mz=mehrzeilig, zz=zweizeilig

Produkt	B	Woche	Menge	ME	Verpackung	Kaufart Monat	Parität	Preis €/ME
Mischung: Blüh-	•	2019/31	0,2	dt	gesackt	Z sofort	frei Hof Zwischenhandel	451,80
Mischung: Blüh-	•	2019/31	2,5	dt	gesackt	Z sofort	frei Hof Zwischenhandel	380,00
Mischung: Blüh-	•	2019/31	1,2	dt	gesackt	Z sofort	frei Hof Zwischenhandel	380,00
Raps, Winter- EH 1,5 Mio. Körner	•	2019/29	6,0	EH: 1,5	gesackt	Z sofort	frei Hof Zwischenhandel	240,00
Raps, Winter- EH 1,5 Mio. Körner Advocat	•	2019/29	6,0	EH: 1,5	gesackt	Angebot 2019/08	frei Hof Zwischenhandel	275,00
Raps, Winter- EH 1,5 Mio. Körner Archipel	•	2019/29	6,0	EH: 1,5	gesackt	Angebot 2019/08	frei Hof Zwischenhandel	235,00

Herausgeber:
Landesbetrieb Landwirtschaft Hessen
- Marktinformation -
Kölnische Straße 48 - 50, 34117 Kassel
Tel: 0561 / 7299-267 (-285), Fax: 0561 / 7299-310
E-Mail: marktinfo@llh.hessen.de



Düngemittel CASH-Preise in Euro/Mengeneinheit (ME) ohne MWSt

Produkt	Woche	Menge	ME	Verpackung	Kaufart Monat	Parität	Preis €/ME
Kalk: Muschel- 90	2019/31	560,0	dt	lose	Z sofort	ab Lager Zwischenhandel	23,25
Kalk: Rothaarkalk (90 + 5)	2019/31	270,0	dt	lose	Z sofort	ab Lager Zwischenhandel	32,80
N 20 Kalkstickstoff gepelrt	2019/29	12,0	dt	Big Bag	Z sofort	ab Lager Zwischenhandel	57,20
N 40 + 6 S Harnstoff	2019/29	500,0	dt	lose	Z Termin 2019/11	frei Hof Zwischenhandel	36,50

Pflanzenschutzmittel CASH-Preise in Euro/Mengeneinheit (ME) ohne MWSt

Legende: * = Sonstiges; E = Ernteerleichterung; F = Fungizid; H = Herbizid; I = Insektizid; M = Molluskizid; R = Rodentizid; S = Saatgutbehandlungsmittel; St. = Staat, V = Vorratsschädlinge; W = Wachstumsregler

	Produkt	St	Ge-bind	Menge	ME	Kaufart Monat	Euro/ME ohne MwSt	
							Preisspanne	Ø
F	Acrobat Plus WG	D	10	10	kg	Z sofort		14,00
F	Cuprozin progress	D	5	5	L	Z sofort		27,50
F	Curzate M WG	D	10	10	kg	Z sofort		9,00
F	Terminus	D	1	5	L	Z sofort		27,50
H	Reglone	D	5	5	L	Z sofort		11,80

Futtermittel CASH-Preise in Euro/Mengeneinheit (ME) ohne MWSt, PG=Produktgruppe

PG	Produkt	Woche	Menge	ME	Verpackung	Kaufart Monat	Parität	Preis €/ME
E	Sojaextraktionsschrot 43/7-44/7	2019/30	30	dt	lose	Z sofort	frei Hof Zwischenhandel	33,10
G	Futterhafer	2019/31	1	dt	lose	Z sofort	frei Hof Zwischenhandel	37,34

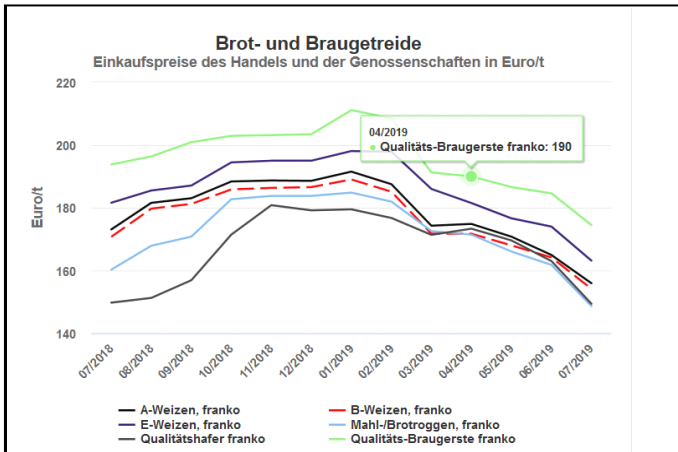
Brennstoffe CASH-Preise in Euro/Mengeneinheit (ME) ohne MWSt

Produkt	Woche	Menge	ME	Verpackung	Kaufart Monat	Parität	Preis €/ME
Dieselmotorkraftstoff 1000 - 3000 L	2019/29	1.779	L	lose	Z sofort	frei Empfänger Zwischenhandel	0,985

Sonstiges CASH-Preise in Euro/Mengeneinheit (ME) ohne MWSt

Produkt	Woche	Menge	ME	Verpackung	Kaufart Monat	Parität	Preis €/ME
Desinfektionsspritze	2019/31	1	Stück	lose	Z sofort	frei Hof Zwischenhandel	52,50
Weinbergpfahl Impr. 8-10/1,75M	2019/31	10	Stück	lose	Z sofort	frei Hof Zwischenhandel	58,70

Getreide: Preisdruck in der Ernte

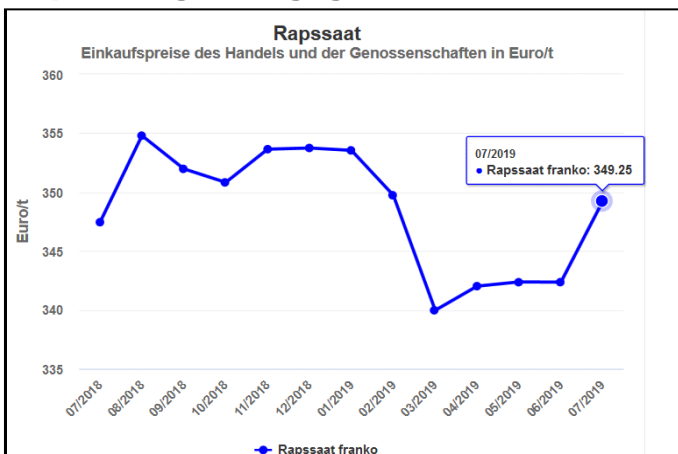


Die Vermarktung der neuen Ernte kommt nur zögerlich in Gang. In Anbetracht der niedrigen Offerten für Brot- und Futtergetreide ist die Abgabebereitschaft auf Erzeugerseite gering. Trotz reduzierter Ertragsersparungen wurden die Preise in Hessen zur Vorwoche weiter zurückgenommen. Bei eher durchschnittlichen Erntemengen und heterogenen Qualitäten steht die abschließende Bewertung der neuen Ernte aber noch aus. B-Weizen wird in Hessen frei Lager aktuell mit ca. 150 Euro/t bewertet. Futtergerste profitiert von anziehender Nachfrage der holländischen Futtermischer und erzielt 140 Euro/t.

Prognose. In den kommenden Wochen dürften die Preise weiter unter Druck geraten. Die Mühlen sind altertümlich noch gut versorgt und werden vorerst kaum Anschlusskäufe tätigen. Dies könnte sich im Laufe der Saison aber noch ändern. Laut Juli-Schätzung des IGC könnten die Lagerbestände weltweit um 15 Mio. t abnehmen und damit mehr Weizen in den Futtertrog fließen. (Fö)

Weitere Marktanalysen finden Sie im Internet unter <http://www.agrarberatung-hessen.de>.

Raps: Aufgelder gegenüber der Vorwoche



In der EU musste die Rapsernte abermals nach unten korrigiert werden. Damit werden im Ergebnis nur noch 18 Mio. t Raps erwartet. Sowohl in Deutschland als auch in Frankreich wird von geringen Erträgen und niedrigen Ölgehalten berichtet. Infolgedessen tendiert der Rapskurs in einem breiten Aufwärtsskanal und gibt den Erzeugerpreisen Unterstützung. In Hessen können diese gegenüber der Vorwoche Gewinne von ca. 5 Euro/t verbuchen. Aus Paris kamen zuletzt aber wieder schwächere Vorgaben. Importe gelangen momentan nur aus der Ukraine auf den Markt.

Prognose. Der Juli sorgte für eine rasante Aufwärtsbewegung der Rapskurse, wobei der Kurs nun an der oberen Widerstandslinie angekommen sein dürfte. Der Preisverlauf ist volatil und könnte weitere Rücksetzer generieren. In Anbetracht der knappen Versorgungslage rechnen wir in den kommenden Monaten jedoch mit moderaten Risikoprämien in den Rapspreisen. (Fö)

Weitere Marktanalysen finden Sie im Internet unter <http://www.agrarberatung-hessen.de>.

! Aufruf ! Liebe CASH!-Mitglieder, bitte melden Sie uns unbedingt Ihre realisierten Preise im ex Ernte-Geschäft und beim Abschluss von Termingeschäften. Je mehr Preise wir verarbeiten, desto höher ist die Markttransparenz für alle Mitglieder. Wer besser informiert ist, kann in der Vermarktung bessere Konditionen erzielen! (Fö)