



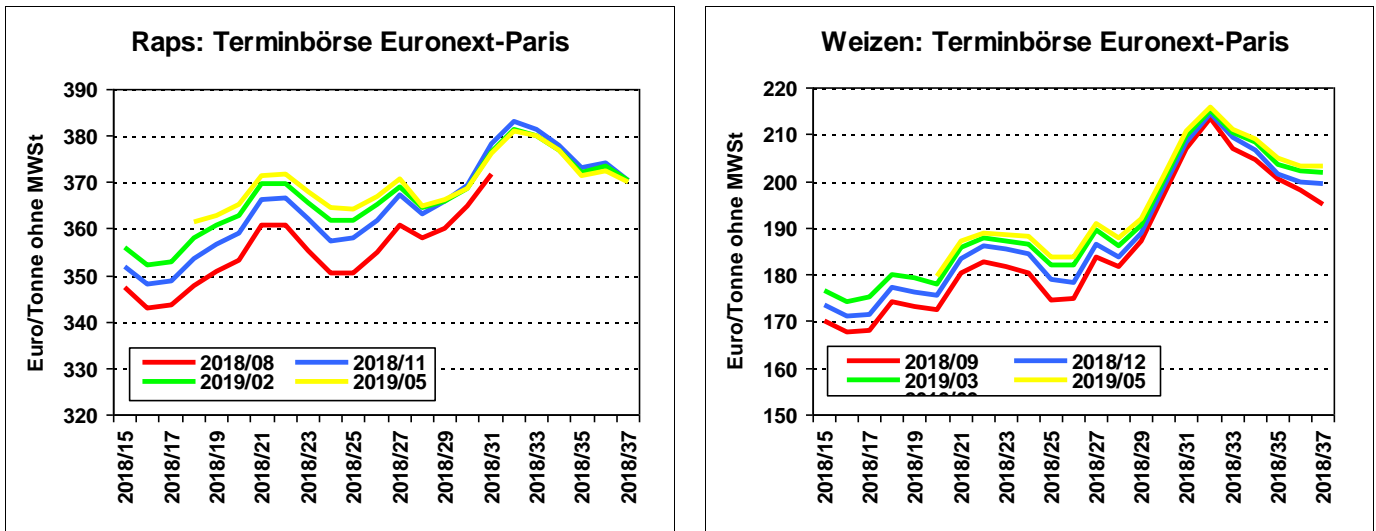
## Corporate Agro System Hessen

Die Preise beruhen ausschließlich auf den Geschäftsabschlüssen der Landwirte, die zur geschlossenen Benutzergruppe (GBG) CASH gehören.

Die Daten wurden durch den LLH sorgfältig verarbeitet. Die Bereitstellung der Preise erfolgt nach bestem Wissen und Gewissen, jedoch ohne Gewähr.

Nur für den internen Gebrauch in der GBG.  
Eine Weitergabe an Dritte ist nicht statthaft.

### CASH!-Preisspiegel 2018/17 vom 17. September 2018



### Feldfrüchte CASH-Preise in Euro/Mengeneinheit (ME) ohne MWSt

Legende: B = Besatz %, FZ = Fallzahl sec, HL = Hektolitergewicht kg, ME = Mengeneinheit, Öl = Ölgehalt %, P = Proteingehalt %, S = Sedimentationswert, V = Verkauf, Z = Zukauf

Produkt	Ernte	Woche	Menge	ME	Verpackung	Kaufart Monat	Parität	Preis €/ME
Weizen B, Brot- - P 11,5 - HL 78 -	2018	2018/35	26,0	t	lose	V sofort	ab Hof Zwischenhandel	200,00
Weizen B, Brot-	2018	2018/35	225,0	t	lose	V Termin 2018/10	ab Hof Zwischenhandel	203,00

### Saatgut- und Pflanzgut CASH-Preise in Euro/Mengeneinheit (ME) ohne MwSt, ZFM=Zwischenfruchtmischung, B=Beize, Hy=Hybridsorte, P=Populationssorte, S=Synthetische Sorte, G=Gelbmosaikvirusresistenz, mz=mehrzeilig, zz=zweizeilig

Produkt	B	Woche	Menge	ME	Verpackung	Kaufart Monat	Parität	Preis €/ME
Gerste, Winter-California	•	2018/36	1,0	dt	Big Bag	Z sofort	frei Hof Zwischenhandel	52,25
Gerste, Winter-KWS Meridian, mz	•	2018/36	1,0	dt	Big Bag	Z sofort	frei Hof Zwischenhandel	53,50
Gerste, Winter-SU Ellen, Hy, mz	•	2018/36	1,0	dt	Big Bag	Z sofort	frei Hof Zwischenhandel	52,25
Gerste, Winter-KWS Meridian, mz	•	2018/37	2,0	dt	gesackt	Z sofort	frei Hof Zwischenhandel	58,50
Gerste, Winter-KWS Meridian, mz	•	2018/37	8,5	dt	gesackt	Z sofort	ab Lager Zwischenhandel	65,85
Gerste, Winter-SU Ellen, Hy, mz	•	2018/37	8,0	dt	gesackt	Z sofort	frei Hof Zwischenhandel	54,80

#### Herausgeber:

Landesbetrieb Landwirtschaft Hessen  
- Marktinformation -

Kölnische Straße 48 - 50, 34117 Kassel

Tel: 0561 / 7299-267 (-285), Fax: 0561 / 7299-310

E-Mail: marktinfo@llh.hessen.de



## CASH!-Preisspiegel 2018/17 vom 17. September 2018

Getreide: Reinigung, EFA	•	2018/37	26,0	dt		Z sofort	frei Hof Zwischenhandel	14,60
Mais, EH-50.000 Körner Simpatico KWS	•	2018/37	10,0	EH: 50Td	gesackt	Z sofort	frei Hof Zwischenhandel	102,92
Mais, EH-50.000 Körner Simpatico KWS	•	2018/37	4,0	EH: 50Td	gesackt	Z sofort	frei Hof Zwischenhandel	91,08
Raps, Winter- EH 1,5 Mio. Körner	•	2018/35	3,0	EH: 1,5	gesackt	Z sofort	ab Lager Zwischenhandel	262,00
Raps, Winter- EH 1,5 Mio. Körner Bender, 00	•	2018/35	2,0	EH: 1,5	gesackt	Z sofort	ab Lager Zwischenhandel	265,00
Raps, Winter- EH 1,5 Mio. Körner Bender, 00, TMTD 98% Satec	•	2018/35	10,0	EH: 1,5	gesackt	Z sofort	ab Lager Zwischenhandel	272,00
Raps, Winter- EH 1,5 Mio. Körner Bender, 00, TMTD 98% Satec	•	2018/35	4,0	EH: 1,5	gesackt	Z sofort	frei Hof Zwischenhandel	241,00
Raps, Winter- EH 1,5 Mio. Körner Penn, 00, TMTD 98% Satec	•	2018/36	2,0	EH: 1,5	gesackt	Z sofort	ab Lager Zwischenhandel	279,00
Weizen, Winter- Benchmark	•	2018/35	1,0	dt	gesackt	Angebot 2018/09	frei Hof Zwischenhandel	59,75
Weizen, Winter- Tobak, B	•	2018/35	1,0	dt	gesackt	Angebot 2018/09	frei Hof Zwischenhandel	57,00
Weizen, Winter- Elixer, C	•	2018/36	10,0	dt	gesackt	Angebot 2018/09	frei Hof Zwischenhandel	52,30
Weizen, Winter- Elixer, C	•	2018/36	1,0	dt	Big Bag	Z sofort	frei Hof Zwischenhandel	54,30
Weizen, Winter- Reform, E	•	2018/36	19,0	dt	gesackt	Angebot 2018/09	frei Hof Zwischenhandel	54,80
Weizen, Winter- Benchmark	•	2018/37	1,5	dt	gesackt	Z sofort	frei Hof Zwischenhandel	58,00

## Düngemittel CASH-Preise in Euro/Mengeneinheit (ME) ohne MWSt

Produkt	Woche	Menge	ME	Verpackung	Kaufart Monat	Parität	Preis €/ME
Bor: 10,2 % - Profi Bor 140 flüssig	2018/35	10,0	L	Kanister	Z sofort	ab Lager Zwischenhandel	1,50
Kalk: Brannt- 75-80	2018/35	150,0	dt	Big Bag	Z sofort	frei Hof Zwischenhandel	13,50
Kalk: Kohlens. Magnesium- 85 % erdfeucht	2018/35	202,4	dt	lose	Z sofort	frei Hof Zwischenhandel	1,84

## Pflanzenschutzmittel CASH-Preise in Euro/Mengeneinheit (ME) ohne MWSt

Legende: \* = Sonstiges; E = Ernteerleichterung; F = Fungizid; H = Herbizid; I = Insektizid; M = Molluskizid; R = Rodentizid;  
S = Saatgutbehandlungsmittel; St. = Staat, V = Vorratsschädlinge; W = Wachstumsregler

	Produkt	St	Ge- bind	Menge	ME	Kaufart Monat	Euro/ME ohne MwSt		
							Preisspanne		Ø
F	Tebucur 250	D	5	10	L	Z sofort			11,50
H	Agil / Agil-S	D	5	15	L	Z sofort			25,50
H	Agil / Agil-S	D	20	40	L	Z sofort			19,50
H	Atlantis Komplett (4,5 L Atlantis OD + 0,4 L Hus	D	5,4	11	L	Angebot 2018/08	45,35	46,30	45,83
H	Atlantis Komplett (4,5 L Atlantis OD + 0,4 L Hus	D	5,4	5	L	Z sofort			44,90
H	Axial 50 (incl. Safener)	D	5	5	L	Angebot 2018/09			30,80
H	Axial 50 (incl. Safener)	D	5	5	L	Z sofort			28,75
H	Axial 50 (incl. Safener)	D	20	20	L	Angebot 2018/09			30,00
H	Bacara Forte	D	5	5	L	Z sofort			36,60

**Herausgeber:**  
Landesbetrieb Landwirtschaft Hessen  
- Marktinformation -  
Kölnische Straße 48 - 50, 34117 Kassel  
Tel: 0561 / 7299-267 (-285), Fax: 0561 / 7299-310  
E-Mail: marktinfo@llh.hessen.de



## CASH!-Preisspiegel 2018/17 vom 17. September 2018

H	Boxer	D	5	5	L	Angebot 2018/09			8,00
H	Boxer	D	5	5	L	Z sofort			7,25
H	Boxer	D	20	20	L	Angebot 2018/08			7,80
H	Boxer	D	20	20	L	Z sofort			7,00
H	Butisan Gold	D	10	10	L	Angebot 2018/08			27,50
H	Butisan Gold	D	10	40	L	Z sofort	26,40	26,80	26,70
H	Butisan Kombi	D	5	5		Angebot 2018/08			16,50
H	Butisan Kombi	D	5	5		Z sofort			15,95
H	Fuego Top	D	10	20	L	Z sofort			25,75
H	Panarex	D	5	10	L	Z sofort			10,60
H	Tilmor	D	5	10	L	Z sofort			24,00
H	Trinity	D	5	60	L	Z sofort			12,20
I	Hunter	D	3	6	kg	Z sofort			35,95

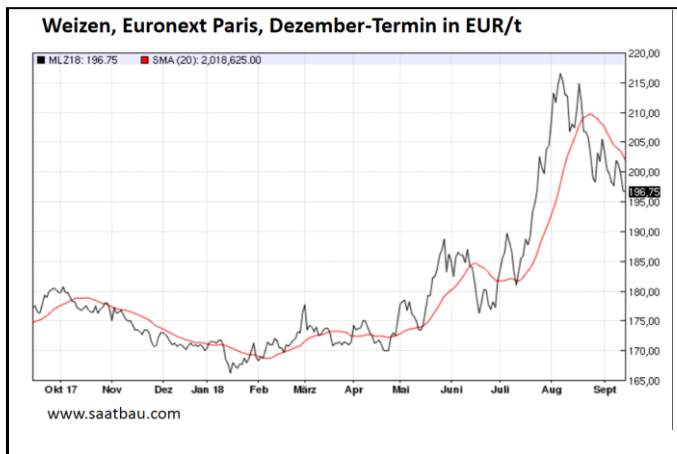
## Futtermittel CASH-Preise in Euro/Mengeneinheit (ME) ohne MWSt, PG=Produktgruppe

PG	Produkt	Woche	Menge	ME	Verpackung	Kaufart Monat	Parität	Preis €/ME
E	Rapsextraktionsschrot GVO-frei, P >32%, RF >12%, MJ ME >10	2018/36	150	dt	lose	Kontrakt 2018/09	frei Hof Zwischenhandel	26,75
E	Sojaextraktionsschrot >48 HP	2018/36	250	dt	lose	Kontrakt 2018/11-2019/04	frei Hof Zwischenhandel	36,25
E	Sojaextraktionsschrot >48 HP	2018/36	25	dt	lose	Kontrakt 2018/11-2019/05	frei Hof Zwischenhandel	36,25
E	Sojaextraktionsschrot >48 HP, Lieferung 2019/05-2019/10	2018/36	180	dt	lose	Angebot 2018/09	frei Hof Zwischenhandel	35,50
E	Sojaextraktionsschrot >48 HP, Lieferung 2019/05-2019/10	2018/36	60	dt	lose	Angebot 2018/09	frei Hof Zwischenhandel	35,50
M	Leckeimer	2018/35	80	kg	Eimer	Z sofort	frei Hof Zwischenhandel	84,10

## Brennstoffe CASH-Preise in Euro/Mengeneinheit (ME) ohne MWSt

Produkt	Woche	Menge	ME	Verpackung	Kaufart Monat	Parität	Preis €/ME
Dieselmotorenöl über 3000 L	2018/35	4.560	L	lose	Z sofort	frei Empfänger Zwischenhandel	1,047
Dieselmotorenöl über 3000 L	2018/35	6.000	L	lose	Z sofort	frei Empfänger Zwischenhandel	1,058
Rapsöl	2018/35	2.000	L	lose	Angebot 2018/08	frei Empfänger Verarbeitungsbetri	1,400
Rapsöl	2018/35	2.000	L	lose	Angebot 2018/09	frei Empfänger Verarbeitungsbetri	1,340

## Weizen: ASP-Fälle in Belgien als Unsicherheitsfaktor

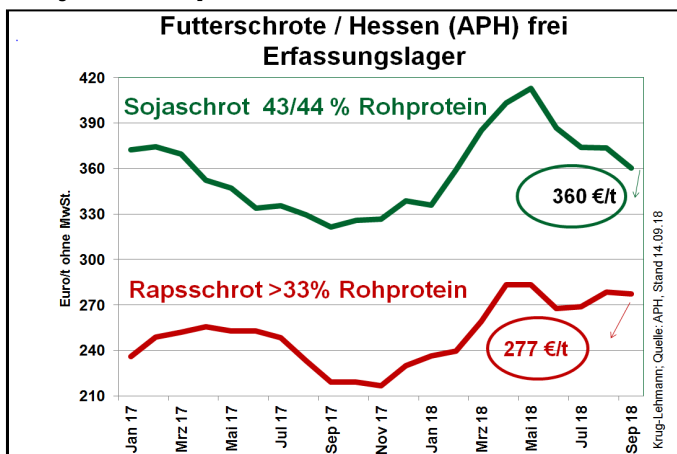


Der Weizenkurs an der Matif konsolidiert auf ein Niveau von 196,75 EUR/t. Gegenüber den russischen Herkünften sind EU-Exporte am Weltmarkt derzeit kaum wettbewerbsfähig. Die Diskussion über eine Exportsteuer auf russischen Weizen ist vorerst vom Tisch. Entgegen aller Vermutungen hat Russland bis zum jetzigen Zeitpunkt bereits 80% mehr Weizen am Weltmarkt platziert als im Vorjahr. Allerdings werden in dieser Saison „nur noch“ 30 bis 35 Mio. t erwartet. In den USA bleiben die Weizenexporte bislang deutlich hinter den Erwartungen zurück, was die Kurse belastet. Die Matif kann sich diesem Druck nicht entziehen.

**Prognose** An der Versorgungssituation hat sich mit dem September-Bericht des USDA wenig verändert. Dennoch ist zu erwarten, dass die Kurse nach den Übertreibungen der letzten Wochen weiter nachgeben. Ein großer Unsicherheitsfaktor ist zudem das Auftreten der ASP in Belgien. Sollte es zu Panikverkäufen kommen, ist ein Preisverfall beim Futtergetreide denkbar. (Fö)

Weitere Marktanalysen finden Sie im Internet unter <http://www.agrarberatung-hessen.de>.

## Sojaschrotpreise tendieren schwächer!



Derzeit werden kaum Futterschrote geordert. Zu ungewiss ist die Marktlage. Etliche Betriebe haben ihre Viehbestände schon reduziert, einige überlegen noch, wie sie der Futterknappheit und den damit verbundenen höheren Kosten begegnen. Die weltweite Versorgung am Ölschrotmarkt ist komfortabel, wie der neueste USDA-Report beschreibt. Die Rapsschrotpreise werden von den Sojakursen stark beeinflusst. Trotz der schwachen Ernte bei Raps kann kein höherer Erzeugerpreis rekrutiert werden. Viele unterschiedliche Faktoren wirken auf den landwirtschaftlichen Märkten.

**Prognose** Zunächst wird nur für den vorderen Bedarf Futter eingekauft. Viele warten erst einmal die weiteren Entwicklungen ab. Die Dürre, die unsere hiesige Ernte stark beeinträchtigte, die afrikanische Schweinepest, die den Schweinemarkt stark verunsichert – vieles ist noch nicht eingepreist. (Krg)

Weitere Marktanalysen finden Sie im Internet unter <http://www.agrarberatung-hessen.de>.

Erste Vorschüsse von 70 % der geplanten Dürrehilfe könnten bereits im November ausgezahlt werden. Allerdings rechnen Beobachter damit, dass der Hilfsfonds trotz hoher Ernteschäden aufgrund strengerer Zugangsvoraussetzungen womöglich nicht vollständig ausgeschöpft wird. (Fö)